



ATOMIS

Fusion-L

Fusion-L ist eine lineare Leuchte mit prismatischer Linse oder Opaldiffusor für abgehängte lineare Holzpaneeldecken. So können Sie integrierte Beleuchtung in e...

KATEGORIE

Lamellenleuchten

MONTAGE

Pendel

IP-KLASSE

IP20 (naar boven)/IP40 (naar beneden)

FARBTEMPERATUR

2700K, 3000K, 3500K, 4000K, Tunable White

CRI

CR180, CR190

UGR

<19

Einführung

Fusion-L ist eine lineare Leuchte mit prismatischer Linse oder Opaldiffusor für abgehängte lineare Holzpaneeldecken. So können Sie integrierte Beleuchtung in e...

Mit der Fusion-L entscheiden Sie sich für architektonische Beleuchtung, die Gestaltung und Lichtqualität vereint. Entworfen für gastgewerbe, büro, bildung, öffentliche räume, fügt sich die Leuchte sauber in den Entwurf ein und liefert komfortables, durchdachtes Licht. Dank der durchdachten Detaillierung und hochwertigen Verarbeitung ist es eine Wahl, die jahrelang hält — und Ihr Projekt besser aussehen lässt.

Merkmale

Lässt sich nahtlos in abgehängte lineare Holzpaneeldecken integrieren

Architektonische Ausstrahlung einer Holzoptik und schlanker Deckenlinien

Mit prismatischer Linse (UGR < 19) oder Opaldiffusor

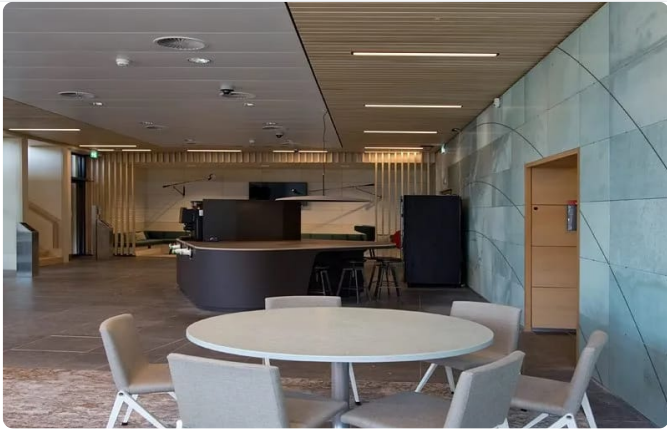
Technische Spezifikationen

Montage	Pendel
Anwendung	Gastgewerbe, Büro, Bildung, Öffentliche Räume
Material	Acryl, Aluminium, Stahl
Optik	Mikroprismatische Linse, Opaldiffusor
UGR	<19
IP-Klasse	IP20 (naar boven)/IP40 (naar beneden)
CRI	CRI80, CRI90
CCT	2700K, 3000K, 3500K, 4000K, Tunable White
Steuerung	1-10V dimmbar, Casambi dimmbar, DALI dimmbar, Optional
Notbeleuchtung	1 Stunde Notstrom, Optional, Optional 1 Stunde Autonomie-Selbsttest
Effizienz	>140lm/W
Photobiologische Sicherheit	IEC 62471: RG1 (geringes Risiko)
Schutzklasse	Klasse II
Leistungsfaktor	>0.9
Umgebungstemperatur	-20°C / +40°C
Optionen	Am Leuchtenkörper befestigt, Separater Treiber, Optional, BST 14i2, Euro-plug, GST18i3, GST18i5 pastelblauw, Auf Anfrage, Am Treiber
Marke	Atomis
Kategorie	Lamellenleuchten

Produktfotos

Stimmungs- und Produktbilder — technische Zeichnungen befinden sich auf einer separaten Seite





Technische Zeichnungen

Maße und Strichzeichnung — nicht maßstabsgetreu



Lichttechnische Zeichnung

Ausschreibungstext / Spezifikation

Fusion-L ist eine lineare Leuchte mit prismatischer Linse oder Opaldiffusor für abgehängte lineare Holzpaneeldecken. So können Sie integrierte Beleuchtung in einzigartig schlanken Holzdeckenlinien schaffen. - Lässt sich nahtlos in abgehängte lineare Holzpaneeldecken integrieren - Architektonische Ausstrahlung einer Holzoptik und schlanker Deckenlinien - Mit prismatischer Linse (UGR < 19) oder Opaldiffusor

Informationen

Anmerkung

Die Spezifikationen hängen vom Projekt und der Konfiguration ab. Konsultieren Sie stets die aktuelle technische Dokumentation.

Dieses Datenblatt wurde aus strukturierten Produktinformationen auf Basis von XML-Quelldaten und der aktuellen Quellseite erstellt. Die Spezifikationen können je nach Projektkonfiguration variieren.

Atomis Architectural Lighting · atomislighting.com · Niederlande

Erstellt am 5. Juli 2026