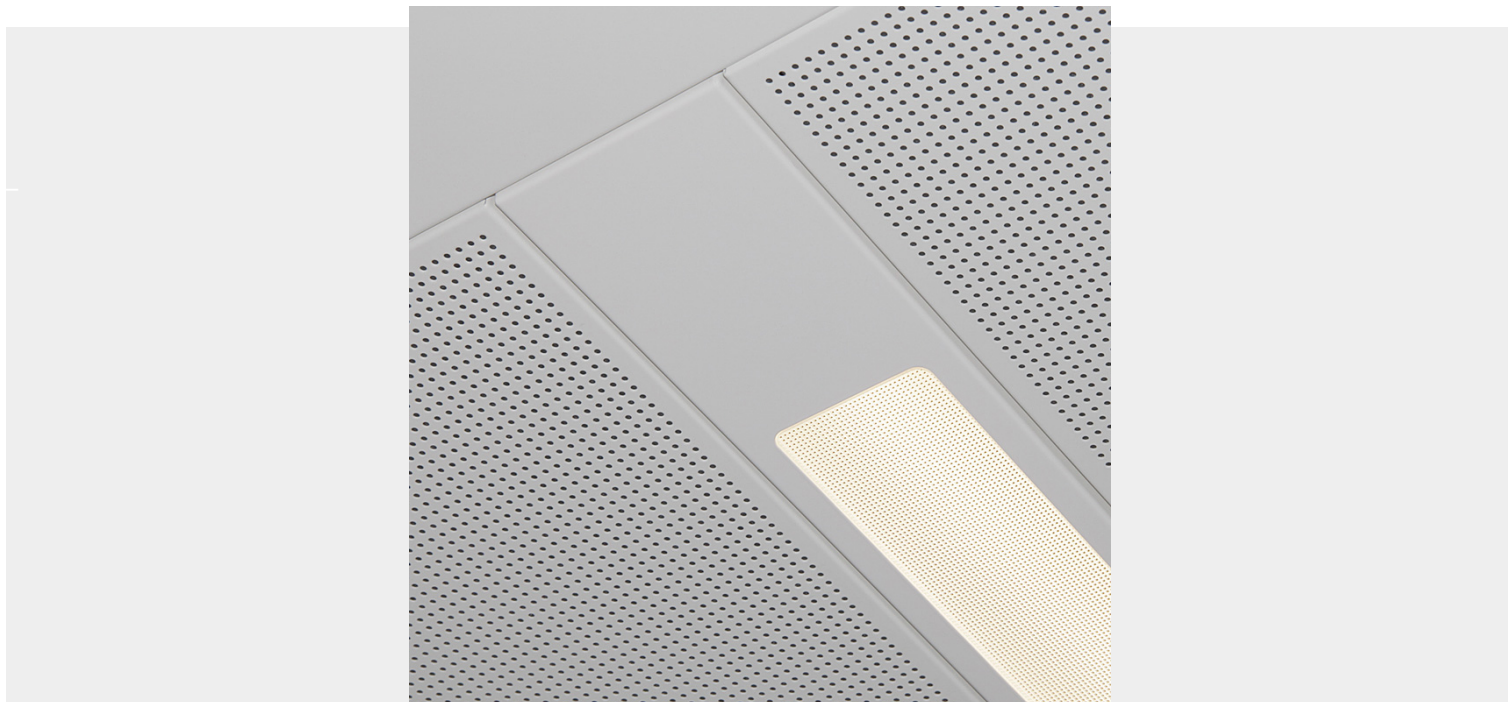


FUSION-K



Fusion-K est un luminaire linéaire à utiliser dans les plafonds climatiques avec lentille prismatique (UGR < 19) ou un diffuseur opale. Les luminaires sont fabriqués en tôle d'acier recouverte d'un revêtement en poudre, tandis que la fixation des unités varie en fonction du système de plafond climatique.

- S'intègre sans couture dans les plafonds métalliques
- Aspect architectural
- Equipé d'une lentille prismatique (UGR < 19) ou un diffuseur opale
- Le montage sur crochet en C permet une installation facile
- [**Regardez-moi en 3D dans la visite virtuelle**](#)

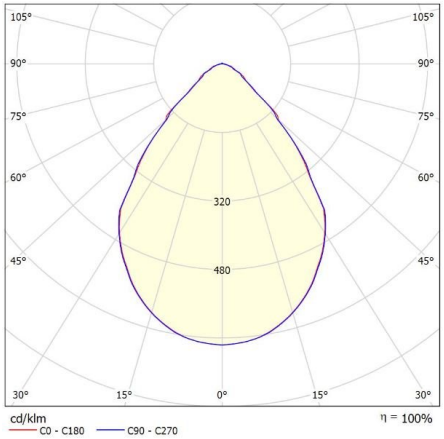
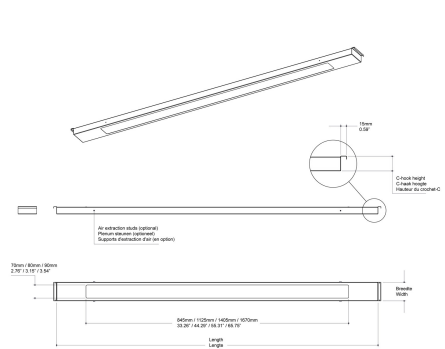
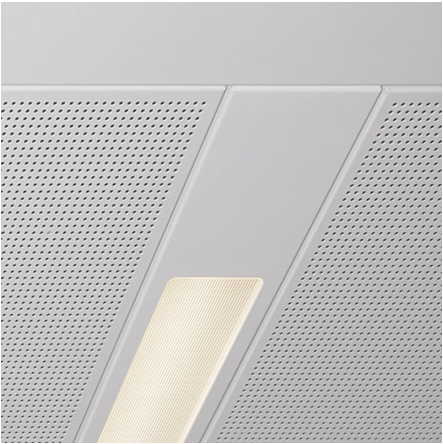
Téléchargements

[Photometrics Fusion-K](#)

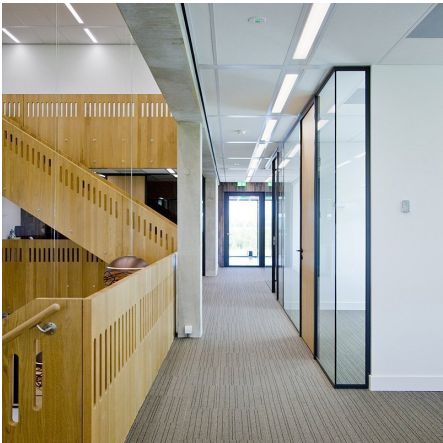
[Fichiers BIM Fusion-K](#)

Créez votre propre produit, téléchargez la fiche technique au format PDF ou ajoutez-la à votre devis:

PRODUCT IMAGES



f-waardering volgens UGR												
n Plafond	70	70	50	50	30	70	70	50	50	30	70	70
n Muren	50	30	50	30	30	50	30	50	30	30	50	30
n Vloer	20	20	20	20	20	20	20	20	20	20	20	20
Ruimteafmeting X Y	Perspectief dwars t.o.v. lampen						Perspectief langs t.o.v. lampen					
2H	2H	17.4	18.4	17.7	18.6	18.8	17.4	18.3	17.7	18.6	18.8	18.8
3H	3H	17.8	18.6	18.1	18.9	19.1	17.7	18.6	18.0	18.8	19.1	19.1
4H	4H	17.9	18.7	18.3	19.0	19.3	17.9	18.7	18.3	19.0	19.3	19.3
6H	6H	18.1	18.8	18.4	19.1	19.4	18.0	18.8	18.4	19.1	19.4	19.4
8H	8H	18.1	18.8	18.4	19.1	19.4	18.1	18.7	18.4	19.1	19.4	19.4
12H	12H	18.1	18.8	18.5	19.1	19.4	18.1	18.7	18.4	19.1	19.4	19.4
4H	2H	17.5	18.3	17.8	18.5	18.8	17.4	18.2	17.8	18.5	18.8	18.8
3H	3H	17.9	18.6	18.3	18.9	19.3	17.9	18.6	18.3	18.9	19.2	19.2
4H	4H	18.2	18.8	18.6	19.2	19.5	18.2	18.8	18.6	19.1	19.5	19.5
6H	6H	18.4	18.9	18.8	19.3	19.7	18.4	18.9	18.8	19.3	19.7	19.7
8H	8H	18.5	18.9	18.9	19.3	19.7	18.5	18.9	18.9	19.3	19.7	19.7
12H	12H	18.5	18.9	19.0	19.4	19.8	18.5	18.9	19.0	19.3	19.8	19.8
8H	4H	18.3	18.7	18.7	19.1	19.5	18.3	18.7	18.7	19.1	19.5	19.5
6H	6H	18.5	18.9	19.0	19.3	19.8	18.5	18.9	19.0	19.3	19.8	19.8
8H	8H	18.6	18.9	19.1	19.4	19.9	18.6	18.9	19.1	19.3	19.8	19.8
12H	12H	18.7	19.0	19.2	19.4	20.0	18.7	18.9	19.2	19.4	19.9	19.9
4H	4H	18.3	18.7	18.7	19.1	19.5	18.3	18.7	18.7	19.1	19.5	19.5
6H	6H	18.5	18.9	19.0	19.3	19.8	18.5	18.9	19.0	19.3	19.8	19.8
8H	8H	18.6	18.9	19.1	19.4	19.9	18.6	18.9	19.1	19.3	19.8	19.8
12H	12H	18.7	19.0	19.2	19.4	20.0	18.7	18.9	19.2	19.4	19.9	19.9
4H	4H	18.3	18.7	18.7	19.1	19.5	18.3	18.7	18.7	19.1	19.5	19.5
6H	6H	18.5	18.9	19.0	19.3	19.8	18.5	18.9	19.0	19.3	19.8	19.8
8H	8H	18.6	18.9	19.1	19.4	19.9	18.6	18.9	19.1	19.3	19.8	19.8
12H	12H	18.7	19.0	19.2	19.4	20.0	18.7	18.9	19.2	19.4	19.9	19.9
4H	4H	18.3	18.7	18.7	19.1	19.5	18.3	18.7	18.7	19.1	19.5	19.5
6H	6H	18.5	18.9	19.0	19.3	19.8	18.5	18.9	19.0	19.3	19.8	19.8
8H	8H	18.6	18.9	19.1	19.4	19.9	18.6	18.9	19.1	19.3	19.8	19.8
12H	12H	18.7	19.0	19.2	19.4	20.0	18.7	18.9	19.2	19.4	19.9	19.9
4H	4H	18.3	18.7	18.7	19.1	19.5	18.3	18.7	18.7	19.1	19.5	19.5
6H	6H	18.5	18.9	19.0	19.3	19.8	18.5	18.9	19.0	19.3	19.8	19.8
8H	8H	18.6	18.9	19.1	19.4	19.9	18.6	18.9	19.1	19.3	19.8	19.8
12H	12H	18.7	19.0	19.2	19.4	20.0	18.7	18.9	19.2	19.4	19.9	19.9
4H	4H	18.3	18.7	18.7	19.1	19.5	18.3	18.7	18.7	19.1	19.5	19.5
6H	6H	18.5	18.9	19.0	19.3	19.8	18.5	18.9	19.0	19.3	19.8	19.8
8H	8H	18.6	18.9	19.1	19.4	19.9	18.6	18.9	19.1	19.3	19.8	19.8
12H	12H	18.7	19.0	19.2	19.4	20.0	18.7	18.9	19.2	19.4	19.9	19.9
4H	4H	18.3	18.7	18.7	19.1	19.5	18.3	18.7	18.7	19.1	19.5	19.5
6H	6H	18.5	18.9	19.0	19.3	19.8	18.5	18.9	19.0	19.3	19.8	19.8
8H	8H	18.6	18.9	19.1	19.4	19.9	18.6	18.9	19.1	19.3	19.8	19.8
12H	12H	18.7	19.0	19.2	19.4	20.0	18.7	18.9	19.2	19.4	19.9	19.9
4H	4H	18.3	18.7	18.7	19.1	19.5	18.3	18.7	18.7	19.1	19.5	19.5
6H	6H	18.5	18.9	19.0	19.3	19.8	18.5	18.9	19.0	19.3	19.8	19.8
8H	8H	18.6	18.9	19.1	19.4	19.9	18.6	18.9	19.1	19.3	19.8	19.8
12H	12H	18.7	19.0	19.2	19.4	20.0	18.7	18.9	19.2	19.4	19.9	19.9
4H	4H	18.3	18.7	18.7	19.1	19.5	18.3	18.7	18.7	19.1	19.5	19.5
6H	6H	18.5	18.9	19.0	19.3	19.8	18.5	18.9	19.0	19.3	19.8	19.8
8H	8H	18.6	18.9	19.1	19.4	19.9	18.6	18.9	19.1	19.3	19.8	19.8
12H	12H	18.7	19.0	19.2	19.4	20.0	18.7	18.9	19.2	19.4	19.9	19.9
4H	4H	18.3	18.7	18.7	19.1	19.5	18.3	18.7	18.7	19.1	19.5	19.5
6H	6H	18.5	18.9	19.0	19.3	19.8	18.5	18.9	19.0	19.3	19.8	19.8
8H	8H	18.6	18.9	19.1	19.4	19.9	18.6	18.9	19.1	19.3	19.8	19.8
12H	12H	18.7	19.0	19.2	19.4	20.0	18.7	18.9	19.2	19.4	19.9	19.9
4H	4H	18.3	18.7	18.7	19.1	19.5	18.3	18.7	18.7	19.1	19.5	19.5
6H	6H	18.5	18.9	19.0	19.3	19.8	18.5	18.9	19.0	19.3	19.8	19.8
8H	8H	18.6	18.9	19.1	19.4	19.9	18.6	18.9	19.1	19.3	19.8	19.8
12H	12H	18.7	19.0	19.2	19.4	20.0	18.7	18.9	19.2	19.4	19.9	19.9
4H	4H	18.3	18.7	18.7	19.1	19.5	18.3	18.7	18.7	19.1	19.5	19.5
6H	6H	18.5	18.9	19.0	19.3	19.8	18.5	18.9	19.0	19.3	19.8	19.8
8H	8H	18.6	18.9	19.1	19.4	19.9	18.6	18.9	19.1	19.3	19.8	19.8
12H	12H	18.7	19.0	19.2	19.4	20.0	18.7	18.9	19.2	19.4	19.9	19.9
4H	4H	18.3	18.7	18.7	19.1	19.5	18.3	18.7	18.7	19.1	19.5	19.5
6H	6H	18.5	18.9	19.0	19.3	19.8	18.5	18.9	19.0	19.3	19.8	19.8
8H	8H	18.6	18.9	19.1	19.4	19.9	18.6	18.9	19.1	19.3	19.8	19.8
12H	12H	18.7	19.0	19.2	19.4	20.0	18.7	18.9	19.2	19.4	19.9	19.9
4H	4H	18.3	18.7	18.7	19.1	19.5	18.3	18.7	18.7	19.1	19.5	19.5
6H	6H	18.5	18.9	19.0	19.3	19.8	18.5	18.9	19.0	19.3	19.8	19.8
8H	8H	18.6	18.9	19.1	19.4	19.9	18.6	18.9	19.1	19.3	19.8	19.8
12H	12H	18.7	19.0	19.2	19.4	20.0	18.7	18.9	19.2	19.4	19.9	19.9
4H	4H	18.3	18.7	18.7	19.1	19.5	18.3	18.7	18.7	19.1	19.5	19.5
6H	6H	18.5	18.9	19.0	19.3	19.8	18.5	18.9	19.0	19.3	19.8	19.8
8H	8H	18.6	18.9	19.1	19.4	19.9	18.6	18.9	19.1	19.3	19.8	19.8
12H	12H	18.7	19.0	19.2	19.4	20.0	18.7	18.9	19.2	19.4	19.9	19.9
4H	4H	18.3	18.7	18.7	19.1	19.5	18.3	18.7	18.7	19.1	19.5	19.5
6H	6H	18.5	18.9	19.0	19.3	19.8	18.5	18.9	19.0	19.3	19.8	19.8
8H	8H	18.6	18.9	19.1	19.4	19.9	18.6	18.9	19.1	19.3	19.8	19.8
12H	12H	18.7	19.0	19.2	19.4	20.0	18.7	18.9	19.2	19.4	19.9	19.9
4H	4H	18.3	18.7	18.7	19.1	19.5	18.3	18.7	18.7	19.1	19.5	19.5
6H	6H	18.5	18.9	19.0	19.3	19.8	18.5	18.9	19.0	19.3	19.8	19.8
8H	8H	18.6	18.9	19.1	19.4	19.9	18.6	18.9	19.1	19.3	19.8	19.8
12H	12H	18.7	19.0	19.2	19.4	20.0	18.7	18.9	19.2	19.4	19.9	19.9
4H	4H	18.3	18.7	18.7	19.1	19.5	18.3	18.7	18.7	19.1	19.5	19.5
6H	6H	18.5	18.9	19.0	19.3	19.8	18.5	18.9	19.0	19.3	19.8	19.8
8H	8H	18.6	18.9	19.1	19.4	19.9	18.6	18.9	19.1	19.3	19.8	19.8
12H	12H	18.7	19.0	19.2	19.4	20.0	18.7	18.9	19.2	19.4	19.9	19.9
4H	4H	18.3	18.7	18.7	19.1	19.5	18.3	18.7	18.7	19.1	19.5	19.5
6H	6H	18.5	18.9	19.0	19.3	19.8	18.5	18.9	19.0	19.3	19.8	19.8
8H	8H	18.6	18.9	19.1	19.4	19.9	18.6	18.9	19.1	19.3	19.8	19.8
12H	12H	18.7	19.0	19.2	19.4	20.0	18.7	18.9	19.2	19.4	19.9	19.9
4H	4H	18.3	18.7	18.7	19.1	19.5	18.3	18.7	18.7	19.1	19.5	19.5
6H	6H	18.5	18.9	19.0	19.3	19.8	18.5	18.9	19.0	19.3	19.8	19.8
8H	8H	18.6	18.9	19.1	19.4	19.9	18.6	18.9	19.1	19.3	19.8	19.8
12H	12H	18.7	19.0	19.2	19.4	20.0	18.7	18.9	19.2	19.4	19.9	19.9
4H	4H	18.3	18.7	18.7	19.1	19.5	18.3	18.7	18.7	19.1	19.5	19.5
6H	6H	18.5	18.9	19.0	19.3	19.8	18.5	18.9	19.0	19.3	19.8	19.8
8H	8H	18.6	18.9	19.1	19.4	19.9	18.6	18.9	19.1	19.3	19.8	19.8
12H	12H	18.7	19.0	19.2	19.4	20.0	18.7	18.9	19.2	19.4	19.9	19.9
4H	4H	18.3	18.7	18.7	19.1	19.5	18.3	18.7	18.7	19.1	19.5	19.5
6H	6H	18.5	18.9	19.0	19.3	19.8	18.5	18.9	19.0	19.3	19.8	19.8
8H	8H	18.6	18.9	19.1	19.4	19.9	18.6	18.9	19.1	19.3	19.8	19.8
12H	12H	18.7	19.0	19.2	19.4	20.0	18.7	18.9	19.2	19.4	19.9	19.9
4H	4H	18.3	18.7	18.7	19.1	19.5	18.3	18.7	18.7	19.1	19.5	19.5
6H	6H	18.5	18.9	19.0	19.3	19.8	18.5	18.9	19.0	19.3	19.8	19.8
8H	8H	18.6	18.9									



REMARQUES

ADDITIONAL INFORMATION

Température de couleur	Version to be determined, 827-865 Tunable White, 830, 840, 930, 940 Melanopic+, 940
Ventilation du plénum	Optionnel
Code de flux CIE	76 94 99 99 100
Classe de protection	Classe-II (ou Classe-1 pour les drivers intégrés)
Application du produit	Bureau, Éducation, Hospitalité, Municipalité, Vendre au détail
Cohérence des couleurs (SDCM)	SDCM=3
Indice de rendu des couleurs (CRI)	IRC80, IRC90
Conçu par	Philip Feenstra, 2014
Position du driver	Driver séparé, Intégré
Efficacité lumineuse	>125lm/W
Durée de vie prévue	L90B50@60.000h (Tq 25 ° C)
Poids brut	6.0KG
Hauteur	50mm
Classe-IP	IP20 (en haut)/IP40 (en bas)
Gradation de l'éclairage	Bluetooth, Gradation 1-10V, Gradation DALI
Matériau	Acier, Acrylate, Polycarbonate
Profondeur d'encastrement	50mm
Température de fonctionnement	-20°C / +40°C
Optique	Diffuseur opale, Lentille microprismatique
Direction	Vers le bas
Facteur de puissance	>0.9
Connexion principale	GST18i3, Sur le driver, GST18i5 bleu pastel
Couleur du produit	RAL9010, RAL9016 mat
Forme	Rectangulaire
Tension / fréquence	220-240V, 50/60Hz
Montage	Encastré
Largeur	100-150mm
Éclairage de sécurité	Option 1 heure d'autonomie (auto-test)

Tailles d'emballage	Emballage en vrac
Hauteur du crochet en C	30mm, 40mm, 45mm
Éblouissement (UGR)	<19
Étiquette énergétique	A++
Sécurité photobiologique	IEC 62471 : RG1 (faible risque)
Longueur	900mm-1720mm
Specification	G8 / 13-03-2025
Nombre de modules	Version to be determined, 2S, 3S, 4S, 5S, 6S

