

METRONOME-S BLACK



Metronome-S black est un luminaire suspendu LED linéaire équipé de 36 ou 28 lentilles encastrées derrière une grille en forme de grille. Les optiques sont standard sur la face inférieure et des versions supplémentaires avec éclairage direct et indirect (UP/DOWN) sont disponibles. Un choix peut être fait entre UGR< 19 optiques (standard) et UGR< 16.

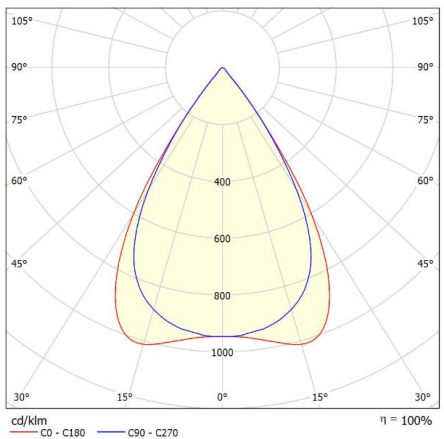
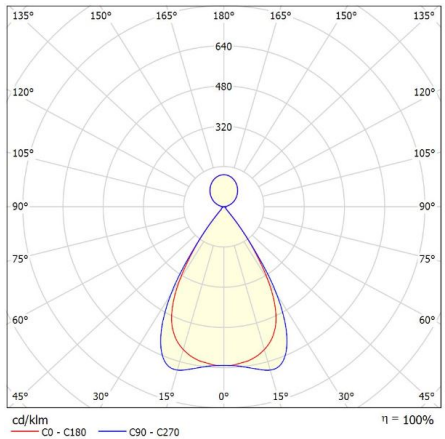
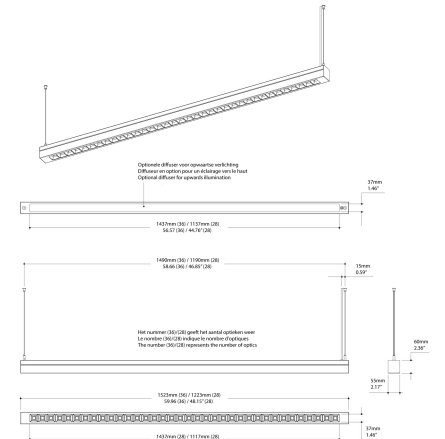
- Aspect architectural avec 36 ou 28 optiques
- Choix entre UGR< 19 et UGR< 16 optiques
- Finition persienne blanc ou noir
- Des versions avec éclairage direct et indirect (UP/DOWN) sont disponibles

Téléchargements

[Photometrics Metronome-S](#)

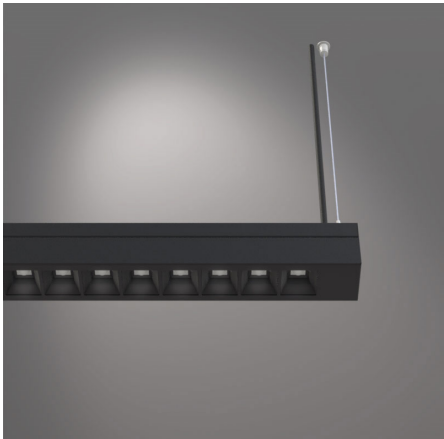
Créez votre propre produit, téléchargez la fiche technique au format PDF ou ajoutez-la à votre devis:

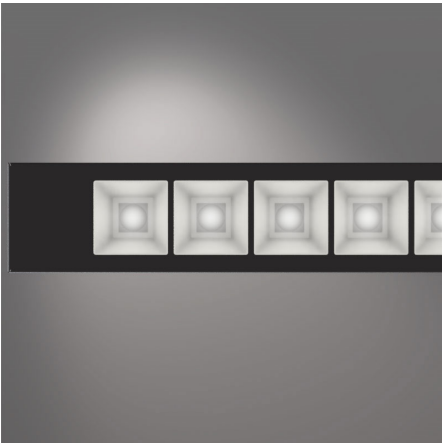
PRODUCT IMAGES



f-waardering volgens UGR												
p: Plafond		70	70	50	50	30	70	70	50	50	30	30
p: Muren		50	30	50	30	30	50	30	50	30	30	30
p: Voer		20	20	20	20	20	20	20	20	20	20	20
Ruimteafmeting		Perspectief dwars t.o.v. lampen					Perspectief langs t.o.v. lampen					
2H	2H	16.7	17.4	16.9	17.6	17.8	16.0	16.7	16.2	16.8	17.0	
	3H	16.6	17.2	16.9	17.5	17.7	15.9	16.5	16.2	16.7	17.0	
	4H	16.5	17.1	16.9	17.4	17.6	15.8	16.4	16.1	16.7	16.9	
	6H	16.5	17.0	16.8	17.3	17.6	15.8	16.3	16.1	16.6	16.9	
	8H	16.4	17.0	16.8	17.2	17.5	15.7	16.3	16.1	16.5	16.8	
4H	12H	16.4	16.9	16.8	17.2	17.5	15.7	16.2	16.1	16.5	16.8	
	2H	16.5	17.1	16.8	17.4	17.6	15.8	16.4	16.1	16.6	16.9	
	3H	16.4	16.9	16.8	17.2	17.5	15.7	16.2	16.1	16.5	16.8	
	4H	16.4	16.8	16.8	17.1	17.5	15.7	16.1	16.1	16.4	16.8	
	6H	16.3	16.7	16.7	17.0	17.4	15.6	16.0	16.0	16.3	16.7	
8H	12H	16.3	16.6	16.7	17.0	17.4	15.6	15.9	16.0	16.3	16.7	
	2H	16.3	16.5	16.7	16.9	17.3	15.6	15.8	16.0	16.2	16.7	
	4H	16.3	16.6	16.7	17.0	17.4	15.6	15.9	16.0	16.3	16.7	
	6H	16.2	16.5	16.7	16.9	17.3	15.5	15.8	16.0	16.2	16.6	
	8H	16.2	16.4	16.6	16.8	17.3	15.5	15.7	16.0	16.1	16.6	
12H	12H	16.1	16.3	16.6	16.8	17.2	15.5	15.6	15.9	16.1	16.6	
	4H	16.3	16.5	16.7	16.9	17.3	15.6	15.8	16.0	16.2	16.6	
	6H	16.2	16.4	16.6	16.8	17.3	15.5	15.7	16.0	16.1	16.6	
	8H	16.1	16.3	16.6	16.8	17.2	15.5	15.6	15.9	16.1	16.6	
	12H	16.1	16.3	16.6	16.8	17.2	15.5	15.6	15.9	16.1	16.6	
Variatie op waarnemerspositie voor lampenbuis S												
S = 1.0H		+5.6 / -8.4					+5.2 / -7.9					
S = 1.5H		+8.4 / -9.2					+7.9 / -8.8					
S = 2.0H		+10.4 / -10.5					+9.9 / -9.7					
Standaardtabel		BK00					BK00					
Correctie-opteltal		-1.9					-2.6					
Gecorrigeerde verblindingindicatie in relatie tot 4096lm Totale lichtstroom												

Glare Evaluation According to UGR												
p: Ceiling	70	70	50	50	30	70	70	50	50	30		
p: Walls	50	30	50	30	30	50	30	50	30	30		
p: Floor	20	20	20	20	20	20	20	20	20	20		
Room Size X Y		Viewing direction at right angles to lamp axis					Viewing direction parallel to lamp axis					
2H	2H	15.9	16.6	16.2	16.8	17.0	15.2	15.9	15.5	16.1	16.3	
	3H	15.8	16.5	16.1	16.7	16.9	15.1	15.7	15.4	16.0	16.2	
	4H	15.8	16.4	16.1	16.6	16.9	15.1	15.7	15.4	15.9	16.2	
	6H	15.7	16.3	16.0	16.5	16.8	15.0	15.5	15.3	15.8	16.1	
	8H	15.7	16.2	16.0	16.5	16.8	15.0	15.5	15.3	15.8	16.1	
4H	12H	15.7	16.1	16.0	16.4	16.7	14.9	15.4	15.3	15.7	16.0	
	2H	15.8	16.3	16.1	16.6	16.9	15.1	15.6	15.4	15.9	16.1	
	3H	15.7	16.2	16.0	16.5	16.8	15.0	15.5	15.3	15.8	16.1	
	4H	15.6	16.0	16.0	16.4	16.7	14.9	15.4	15.3	15.7	16.0	
	6H	15.6	15.9	16.0	16.3	16.7	14.9	15.2	15.3	15.6	16.0	
8H	12H	15.5	15.8	15.9	16.2	16.6	14.8	15.1	15.3	15.5	15.9	
	2H	15.5	15.8	15.9	16.2	16.6	14.8	15.1	15.2	15.5	15.9	
	4H	15.5	15.8	15.9	16.2	16.6	14.8	15.1	15.3	15.5	15.9	
	6H	15.5	15.7	15.9	16.1	16.6	14.8	15.0	15.2	15.4	15.9	
	8H	15.4	15.6	15.9	16.1	16.5	14.7	14.9	15.2	15.4	15.8	
12H	12H	15.4	15.5	15.9	16.0	16.5	14.7	14.8	15.2	15.3	15.8	
	4H	15.5	15.8	15.9	16.2	16.6	14.8	15.1	15.2	15.5	15.9	
	6H	15.4	15.6	15.9	16.0	16.5	14.7	14.9	15.2	15.4	15.8	
	8H	15.4	15.5	15.9	16.0	16.5	14.7	14.8	15.2	15.3	15.8	
	12H	15.4	15.5	15.9	16.0	16.5	14.7	14.8	15.2	15.3	15.8	
Variation of the observer position for the luminaire distances S												
S = 1.0H		+5.6 / -8.4					+5.2 / -7.9					
S = 1.5H		+8.4 / -9.2					+7.9 / -8.8					
S = 2.0H		+10.4 / -10.5					+9.9 / -9.7					
Standard table		BK00					BK00					
Correction Summand		-2.7					-3.4					
Corrected Glare Indices referring to 4232lm Total Luminous Flux												





REMARQUES

ADDITIONAL INFORMATION

Forme	Rectangulaire
Application du produit	Bureau, Éducation, Hospitalité, Municipalité, Vendre au détail
Montage	Suspension
Couleur du produit	Revêtement texturé noir mat
Optique	Lentille et louver
Conçu par	Philip Feenstra, 2021
Matériau	Acier, Plastique
Longueur	1223 mm – 1523 mm
Largeur	50mm
Poids brut	4.5KG
Tailles d'emballage	Emballage en vrac
Température de couleur	3000K, 4000K
Indice de rendu des couleurs (CRI)	IRC80, IRC90
Éblouissement (UGR)	UGR<16, <19
Code de flux CIE	96 99 100 100 100
Efficacité lumineuse	128lm/W – 140lm/W
Durée de vie prévue	L90B50@60.000h (Tq 25 ° C)
Tension / fréquence	220-240V, 50/60Hz
Facteur de puissance	>0.9
Classe de protection	Classe-II
Position du driver	Intégré
Température de fonctionnement	-20°C / +40°C
Cohérence des couleurs (SDCM)	SDCM=3
Direction	Haut+bas, Vers le bas
Classe-IP	IP20 (en haut)/IP20 (en bas)
Nombre de modules	28, 36
Feuille autocollante anti poussière	Optionnel

Connexion principale

Câble

Éclairage de sécurité

Optionnel

Gradation de l'éclairage

Optionnel

Étiquette énergétique

A++

Sécurité photobiologique

IEC 62471 : RG1 (faible risque)

Hauteur

60mm

Longueur de suspension

3m

Version à déterminer

28 15W 2100lm 3000K CRI80 UGR16 G7, 28 15W 2200lm 4000K CRI80 UGR16 G7, 28 15W 2250lm 3000K CRI80 UGR19 G7, 28 15W 2350lm 4000K CRI80 UGR19 G7, 28 17W 2450lm 3000K CRI80 UGR16 G7, 28 17W 2600lm 3000K CRI80 UGR19 G7, 28 17W 2600lm 4000K CRI80 UGR16 G7, 28 17W 2750lm 4000K CRI80 UGR19 G7, 28 20W 2800lm 3000K CRI80 UGR16 G7, 28 20W 2950lm 4000K CRI80 UGR16 G7, 28 20W 3000lm 3000K CRI80 UGR19 G7, 28 20W 3150lm 4000K CRI80 UGR19 G7, 28 22W 3150lm 3000K CRI80 UGR16 G7, 28 22W 3300lm 4000K CRI80 UGR16 G7, 28 22W 3350lm 3000K CRI80 UGR19 G7, 28 22W 3550lm 4000K CRI80 UGR19 G7, 28 26W 3700lm 3000K CRI80 UGR16 G7, 28 26W 3850lm 4000K CRI80 UGR16 G7, 28 26W 3950lm 3000K CRI80 UGR19 G7, 28 26W 4150lm 4000K CRI80 UGR19 G7, 36 17W 2350lm 3000K CRI80 UGR16 G7, 36 17W 2500lm 4000K CRI80 UGR16 G7, 36 17W 2550lm 3000K CRI80 UGR19 G7, 36 17W 2650lm 4000K CRI80 UGR19 G7, 36 19W 2750lm 3000K CRI80 UGR16 G7, 36 19W 2900lm 4000K CRI80 UGR16 G7, 36 19W 2950lm 3000K CRI80 UGR19 G7, 36 19W 3100lm 4000K CRI80 UGR19 G7, 36 22W 3150lm 3000K CRI80 UGR16 G7, 36 22W 3300lm 4000K CRI80 UGR16 G7, 36 22W 3350lm 3000K CRI80 UGR19 G7, 36 22W 3550lm 4000K CRI80 UGR19 G7, 36 25W 3550lm 3000K CRI80 UGR16 G7, 36 25W 3750lm 4000K CRI80 UGR16 G7, 36 25W 3800lm 3000K CRI80 UGR19 G7, 36 25W 4000lm 4000K CRI80 UGR19 G7, 36 29W 4150lm 3000K CRI80 UGR16 G7, 36 29W 4350lm 4000K CRI80 UGR16 G7, 36 29W 4400lm 3000K CRI80 UGR19 G7, 36 29W 4650lm 4000K CRI80 UGR19 G7, Version à déterminer

