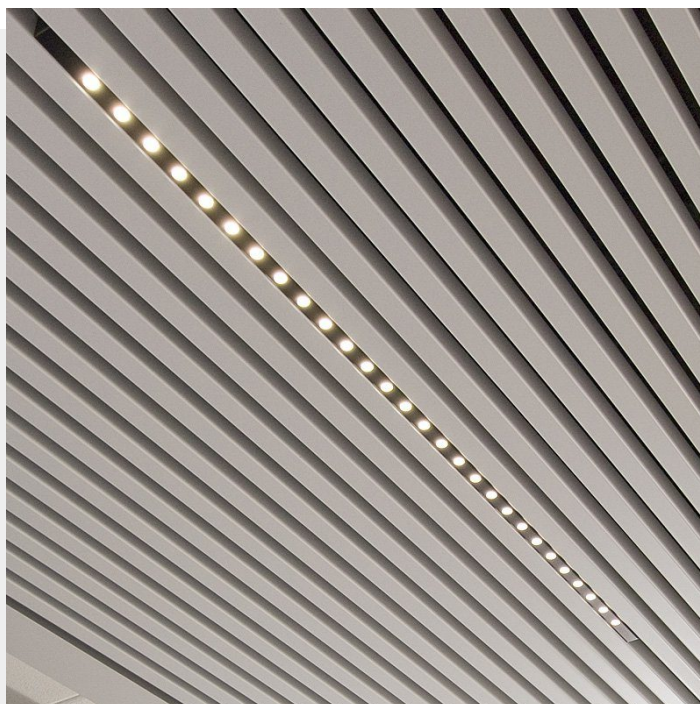


SIRIO SAPP 1200



Un appareil d'éclairage linéaire avec des lentilles pour une utilisation dans les plafonds Interlu SAPP®. Peut être placé dans n'importe quelle position entre les lames SAPP® sans interrompre le circuit climatique.

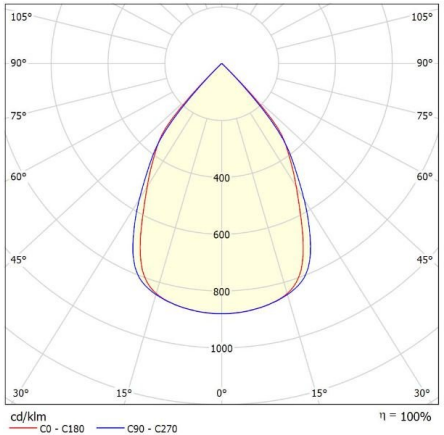
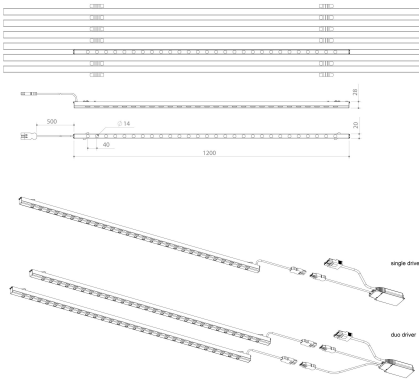
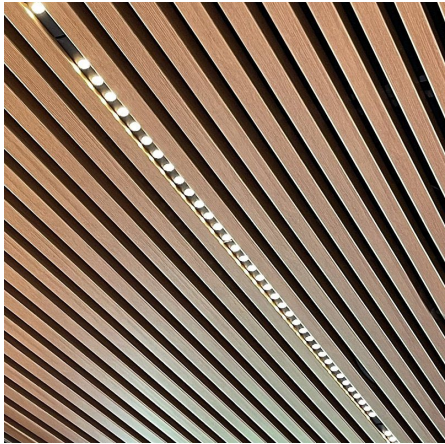
- Peut être placé n'importe où dans le plafond entre les structures sans interrompre le circuit climatique.
- Fournit une distribution de lumière hautement contrôlée, une bonne uniformité et un UGR < 19
- Le luminaire est conforme à la norme NEN-EN 12464-1

Téléchargements

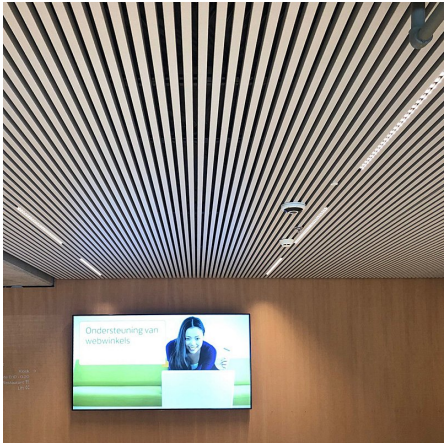
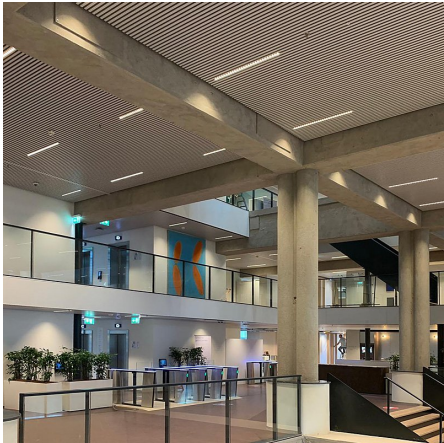
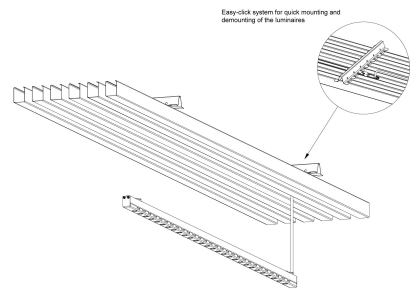
[Photometrics Sirio SAPP](#)

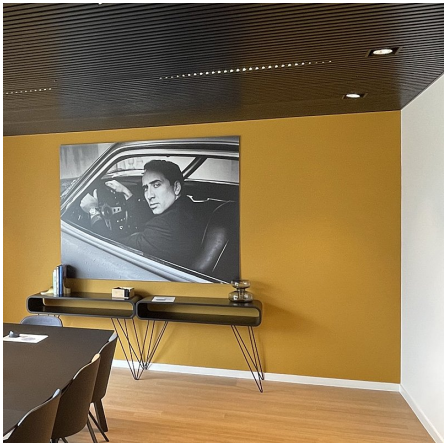
Créez votre propre produit, téléchargez la fiche technique au format PDF ou ajoutez-la à votre devis:

PRODUCT IMAGES



f-waardering volgens UGR													
p. Plafond		70	70	50	50	30	70	70	50	50	30		
p. Muren		50	30	50	30	30	50	30	50	30	30		
p. Voer		20	20	20	20	20	20	20	20	20	20		
Ruimteafmeting		Perspectief divers						Perspectief langs					
X		t.o.v. lampen						t.o.v. lampen					
Y													
2H	2H	18.9	19.7	19.2	19.9	20.0	18.7	19.4	18.9	19.6	19.8		
	3H	18.8	19.5	19.1	19.7	19.9	18.6	19.2	18.8	19.4	19.7		
	4H	18.7	19.3	19.0	19.6	19.9	18.5	19.1	18.8	19.4	19.6		
	6H	18.7	19.2	19.0	19.5	19.8	18.4	19.0	18.7	19.3	19.5		
4H	2H	18.6	19.2	19.0	19.5	19.8	18.4	18.9	18.7	19.2	19.5		
	3H	18.6	19.1	19.0	19.4	19.7	18.4	18.9	18.7	19.2	19.5		
	4H	18.7	19.3	19.0	19.6	19.9	18.5	19.1	18.8	19.3	19.6		
	6H	18.6	19.1	18.9	19.4	19.7	18.3	18.9	18.7	19.2	19.5		
8H	2H	18.5	19.0	18.9	19.3	19.6	18.3	18.7	18.7	19.0	19.4		
	3H	18.5	18.8	18.9	19.2	19.6	18.2	18.6	18.6	18.9	19.3		
	4H	18.4	18.8	18.8	19.1	19.5	18.2	18.5	18.6	18.9	19.3		
	6H	18.4	18.7	18.8	19.1	19.5	18.1	18.4	18.6	18.8	19.2		
12H	2H	18.4	18.7	18.8	19.1	19.5	18.1	18.4	18.6	18.8	19.2		
	3H	18.3	18.6	18.8	19.0	19.5	18.1	18.3	18.5	18.8	19.2		
	4H	18.3	18.5	18.8	19.0	19.4	18.1	18.3	18.5	18.7	19.2		
	6H	18.3	18.4	18.8	18.9	19.4	18.0	18.2	18.3	18.6	19.1		
Variatie op waarnemingspositie voor lampstanden 5													
S = 1.0H		+3.3 / -13.0						+4.2 / -13.3					
S = 1.5H		+6.0 / -13.9						+7.0 / -14.6					
S = 2.0H		+8.0 / -14.2						+9.0 / -15.2					
Standaardtabel		BK00						BK00					
Correctie-optal		0.3						0.0					
Geconcentreerde verlichtingsindicatie in relatie tot 2726m Totale lichtroom													





REMARQUES

ADDITIONAL INFORMATION

Application du produit	Bureau, Éducation, Hospitalité, Municipalité, Vendre au détail
Montage	Encastré
Température de fonctionnement	-20°C / +40°C
Optique	lentille
Direction	Vers le bas
Conçu par	Philip Feenstra, 2019
Matériau	Acier, Acrylate
Classe-IP	IP20 (en haut)/IP40 (en bas)
Longueur	1200mm
Largeur	21,5mm
Profondeur d'encastrement	40mm
Poids brut	1.4KG (excl. driver) 0.4KG (driver)
Tailles d'emballage	Emballage en vrac
Température de couleur	Tunable White, 3000K, 4000K
Indice de rendu des couleurs (CRI)	IRC80, IRC90
Éblouissement (UGR)	<19
Code de flux CIE	94 100 100 100 100
Efficacité lumineuse	129lm/W - 136lm/W
Durée de vie prévue	L90B50@60.000h (Tq 25 ° C)
Tension / fréquence	220-240V, 50/60Hz
Facteur de puissance	>0.9
Classe de protection	Classe-II
Position du driver	Driver séparé
Nombre de modules	28
Gradation de l'éclairage	Optionnel
Éclairage de sécurité	Optionnel
Couleur du produit	Structure mat RAL9011
Cohérence des couleurs (SDCM)	SDCM=3

Ventilation du plénum	N / A
Étiquette énergétique	A++
Sécurité photobiologique	IEC 62471 : RG1 (faible risque)
Sirio	Version à déterminer, 1200 21W 2700lm 4000K CRI80 G7d, 1200 15W 2100lm 4000K CRI80 G8 low-glare, 1200 25W 3000lm 3000K CRI80 G7d, 1200 13W 1800lm 4000K CRI80 G8 low-glare, 1200 12W 1400lm 3000K CRI80 G7d, 1200 25W 3100lm 4000K CRI80 G7d, 1200 12W 1500lm 4000K CRI80 G7d, 1200 29W 3400lm 3000K CRI80 G7d, 1200 14W 1700lm 3000K CRI80 G7d, 1200 29W 3500lm 4000K CRI80 G7d, 1200 14W 1800lm 4000K CRI80 G7d, 1200 11W 1500lm 3000K CRI80 G8 low-glare, 1200 17W 2000lm 3000K CRI80 G7d, 1200 12W 1600lm 3000K CRI80 G8 low-glare, 1200 17W 2100lm 4000K CRI80 G7d, 1200 14W 1900lm 3000K CRI80 G8 low-glare, 1200 19W 2300lm 3000K CRI80 G7d, 1200 17W 2300lm 3000K CRI80 G8 low-glare, 1200 19W 2400lm 4000K CRI80 G7d, 1200 21W 2500lm 3000K CRI80 G7d, 1200 10W 1500lm 4000K CRI80 G8 low-glare, 1500 13W 1800lm 3000K CRI80 G8 low-glare
Date de spécification	Date de spécification
Specification	G7D1 / 06-02-2025

