



EVOLLO-S NOIR

Evollo-S noir, un luminaire suspendu LED élégant et mince, doté d'une rangée de LED de puissance moyenne, chacune avec une lentille et un déflecteur individuels. Le luminaire crée une distribution de lumière à faible éblouissement, ce qui le rend adapté aux applications dans les environnements de bureau. Le luminaire est fabriqué en acier et fini avec un revêtement en poudre texturé décoratif en noir mat.

- Conception élégante et mince de 36 mm de large
- Excellent éclairage de tâche anti-éblouissement selon EN-12.464/1 pour utilisation en bureaux
- Disponible dans un revêtement en poudre texturé noir mat décoratif

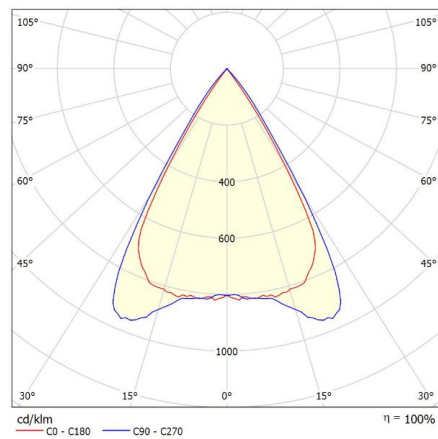
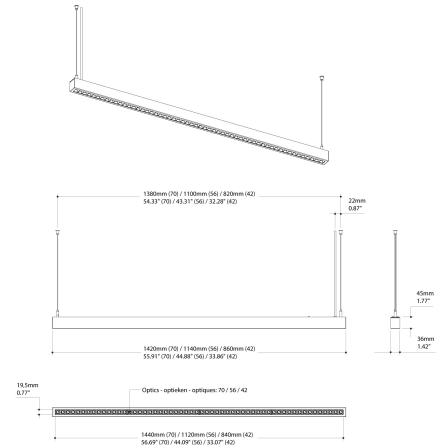
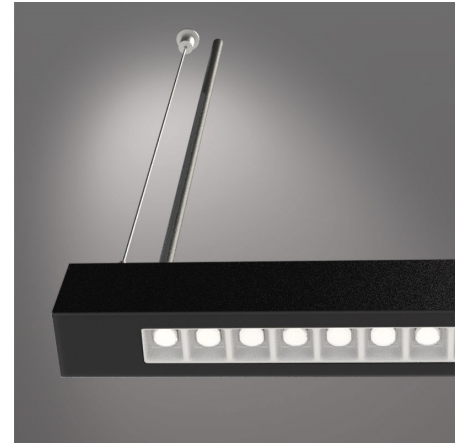
Téléchargements

[Photométrie Evolo-S](#)

Catégories : [Luminaires suspendus](#)



PRODUCT IMAGES



f-waardering volgens UGR												
p Plafond	70	70	50	50	30	70	70	50	50	30	70	70
p Muren	50	30	50	30	30	50	30	50	30	30	50	30
p Vloer	20	20	20	20	20	20	20	20	20	20	20	20
Ruimteafmeting X Y	Perspectief dwars t.o.v. lampen						Perspectief langs t.o.v. lampen					
2H	2H	15.5	16.1	15.7	16.3	16.5	17.1	17.8	17.4	18.0	18.2	
3H	3H	15.4	15.9	15.6	16.2	16.4	17.0	17.6	17.3	17.8	18.0	
4H	4H	15.3	15.8	15.6	16.1	16.3	16.9	17.5	17.2	17.7	18.0	
6H	6H	15.2	15.7	15.5	16.0	16.3	16.9	17.4	17.2	17.6	17.9	
8H	8H	15.2	15.6	15.5	15.9	16.2	16.8	17.3	17.2	17.6	17.9	
12H	12H	15.1	15.6	15.5	15.9	16.2	16.8	17.2	17.1	17.5	17.8	
4H	2H	15.3	15.8	15.6	16.1	16.3	16.9	17.5	17.2	17.7	18.0	
3H	3H	15.1	15.6	15.5	15.9	16.2	16.8	17.2	17.1	17.5	17.8	
6H	6H	15.1	15.4	15.4	15.8	16.1	16.7	17.1	17.1	17.4	17.8	
8H	8H	15.0	15.3	15.4	15.7	16.0	16.6	17.0	17.0	17.3	17.7	
12H	12H	14.9	15.2	15.4	15.6	16.0	16.6	16.9	17.0	17.3	17.7	
4H	2H	14.9	15.1	15.3	15.5	16.0	16.6	16.8	17.0	17.2	17.6	
3H	3H	14.9	15.2	15.4	15.6	16.0	16.6	16.9	17.0	17.3	17.7	
6H	6H	14.9	15.1	15.3	15.5	15.9	16.5	16.7	17.0	17.1	17.6	
8H	8H	14.8	15.0	15.3	15.4	15.9	16.5	16.6	16.9	17.1	17.5	
12H	12H	14.8	14.9	15.2	15.4	15.9	16.4	16.5	16.9	17.0	17.5	
4H	2H	14.9	15.1	15.3	15.5	16.0	16.6	16.8	17.0	17.2	17.6	
3H	3H	14.8	15.0	15.3	15.4	15.9	16.5	16.6	16.9	17.1	17.5	
6H	6H	14.8	15.0	15.3	15.4	15.9	16.5	16.6	16.9	17.1	17.5	
8H	8H	14.8	14.9	15.2	15.4	15.9	16.4	16.5	16.9	17.0	17.5	
Variatie op waarnemerspositie voor lampafstanden 5												
S = 1.0H	+5.7 / -22.8						+5.2 / -23.3					
S = 1.5H	+8.3 / -23.3						+7.9 / -23.7					
S = 2.0H	+10.3 / -23.8						+9.8 / -24.1					
Standaardtabel	BK00						BK00					
Correctie-optetabel	-3.2						-1.6					
Gecorrigeerde verbindingsindicatie in relatie tot 2121lm Totale lichtstroom												

Evolo-S noir, un luminaire suspendu LED élégant et mince, doté d'une rangée de LED de puissance moyenne, chacune avec une lentille et un déflecteur individuels. Le luminaire crée une distribution de lumière à faible éblouissement<, ce qui le rend adapté aux applications dans les environnements de bureau. Le luminaire est fabriqué en acier et fini avec un revêtement en poudre texturé décoratif en noir mat.

- Conception élégante et mince de 36 mm de large
- Excellent éclairage de tâche anti-éblouissement selon EN-12.464/1 pour utilisation en bureaux
- Disponible dans un revêtement en poudre texturé noir mat décoratif

Téléchargements

[Photométrie Evolo-S](#)

REMARQUES

ADDITIONAL INFORMATION

Position du driver	Intégré
Couleur du produit	Sur demande
Température de couleur	Tunable White, 2700K
Indice de rendu des couleurs (IRC)	CRI90, CRI80
Contrôle de l'éclairage	Gradation 1-10V, Gradation Casambi, Gradation DALI
Éclairage de secours	1 heure d'autonomie, En option, En option 1 heure d'autonomie autotest
Connexions primaires	GST18i5 pastelblauw, Kabel
Application du produit	Éducation, Espaces publics, Hôtellerie-restauration, Office
Famille	Evolo
Efficacité du luminaire	>130lm/W
Matériau	Acier
Orientation	Vers le bas
Forme	Rectangulaire
Classe d'isolation	Classe II
Confirmation	Encastré
Sécurité photobiologique	IEC 62471: RG1 (faible risque)
Cohérence des couleurs (SDCM)	SDCM=3
Température ambiante	-20°C / +40°C
Optique	Lens en louver
Durée de vie prévue	L90B50@60,000h (Tq 25°C)
Facteur de puissance	>0.9
Étiquette énergétique	A++

