



FUSION-CG

Fusion-CG, une gamme de luminaires LED aux dimensions modulaires conçus pour les plafonds suspendus avec structures de grille cachées. Les luminaires sont fabriqués à partir d'un matériau de panneau composite léger composé de deux couches de peau en aluminium laqué avec un noyau thermoplastique entre les deux. Le matériau possède d'excellentes valeurs de résistance thermique et au feu, une isolation phonique et est extrêmement plat.

- Convient pour une utilisation en combinaison avec tous les faux plafonds courants
- Design architectural
- Équipé d'une lentille prismatique (UGR < 19) ou d'un diffuseur opale<

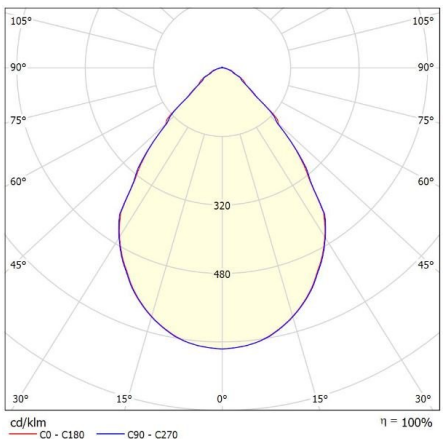
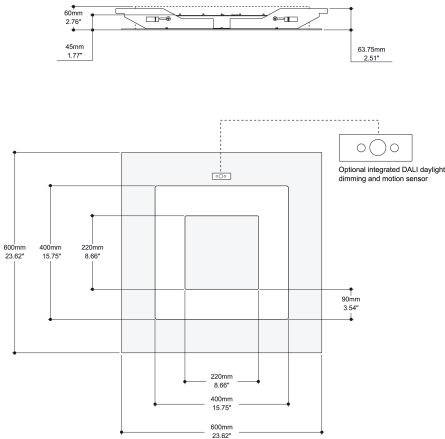
Téléchargements

[Photométrie Fusion-CG](#)

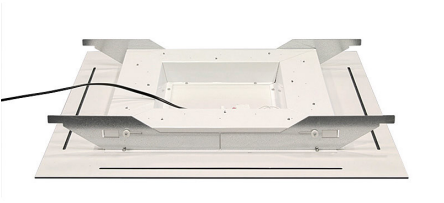
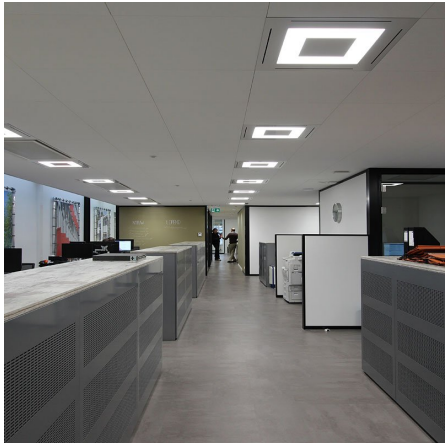
Catégories : [Luminaires à profilés porteurs cachés](#)



PRODUCT IMAGES



| f-waardering volgens UGR | | | | | | | | | | | |
|--|------------------------------------|------|------|------|------|------------------------------------|------|------|------|------|------|
| p Plafond | 70 | 70 | 50 | 50 | 30 | 70 | 70 | 50 | 50 | 30 | |
| p Muren | 50 | 30 | 50 | 30 | 30 | 50 | 30 | 50 | 30 | 30 | |
| p Vloer | 20 | 20 | 20 | 20 | 20 | 20 | 20 | 20 | 20 | 20 | |
| Ruimteafmeting X Y | Perspectief dwars t.o.v. lampen | | | | | Perspectief langs t.o.v. lampen | | | | | |
| 2H | 2H | 17.4 | 18.4 | 17.7 | 18.6 | 18.8 | 17.4 | 18.3 | 17.7 | 18.6 | 18.8 |
| | 3H | 17.8 | 18.6 | 18.1 | 18.9 | 19.1 | 17.7 | 18.6 | 18.0 | 18.8 | 19.1 |
| | 4H | 17.9 | 18.7 | 18.3 | 19.0 | 19.3 | 17.9 | 18.7 | 18.3 | 19.0 | 19.3 |
| | 6H | 18.1 | 18.8 | 18.4 | 19.1 | 19.4 | 18.0 | 18.8 | 18.4 | 19.1 | 19.4 |
| | 8H | 18.1 | 18.8 | 18.4 | 19.1 | 19.4 | 18.1 | 18.7 | 18.4 | 19.1 | 19.4 |
| 4H | 12H | 18.1 | 18.8 | 18.5 | 19.1 | 19.4 | 18.1 | 18.7 | 18.4 | 19.1 | 19.4 |
| | 2H | 17.5 | 18.3 | 17.8 | 18.5 | 18.8 | 17.4 | 18.2 | 17.8 | 18.5 | 18.8 |
| | 3H | 17.9 | 18.6 | 18.3 | 18.9 | 19.3 | 17.9 | 18.6 | 18.3 | 18.9 | 19.2 |
| | 4H | 18.2 | 18.8 | 18.6 | 19.2 | 19.5 | 18.2 | 18.8 | 18.6 | 19.1 | 19.5 |
| | 6H | 18.4 | 18.9 | 18.8 | 19.3 | 19.7 | 18.4 | 18.9 | 18.8 | 19.3 | 19.7 |
| 8H | 12H | 18.5 | 18.9 | 18.9 | 19.3 | 19.7 | 18.5 | 18.9 | 18.9 | 19.3 | 19.7 |
| | 2H | 18.5 | 18.9 | 19.0 | 19.4 | 19.8 | 18.5 | 18.9 | 19.0 | 19.3 | 19.8 |
| | 4H | 18.3 | 18.7 | 18.7 | 19.1 | 19.5 | 18.3 | 18.7 | 18.7 | 19.1 | 19.5 |
| | 6H | 18.5 | 18.9 | 19.0 | 19.3 | 19.8 | 18.5 | 18.9 | 19.0 | 19.3 | 19.8 |
| | 8H | 18.6 | 18.9 | 19.1 | 19.4 | 19.9 | 18.6 | 18.9 | 19.1 | 19.3 | 19.8 |
| 12H | 12H | 18.7 | 19.0 | 19.2 | 19.4 | 20.0 | 18.7 | 18.9 | 19.2 | 19.4 | 19.9 |
| | 2H | 18.3 | 18.7 | 18.7 | 19.1 | 19.5 | 18.3 | 18.7 | 18.7 | 19.1 | 19.5 |
| | 4H | 18.5 | 18.8 | 19.0 | 19.3 | 19.8 | 18.5 | 18.8 | 19.0 | 19.3 | 19.7 |
| | 6H | 18.6 | 18.9 | 19.1 | 19.3 | 19.9 | 18.6 | 18.8 | 19.1 | 19.3 | 19.8 |
| | 8H | 18.6 | 18.9 | 19.1 | 19.3 | 19.9 | 18.6 | 18.8 | 19.1 | 19.3 | 19.8 |
| Variatie op waarnemerspositie voor lampstanden S | | | | | | | | | | | |
| S = 1.0H | +1.2 / -1.7 | | | | | +1.1 / -1.6 | | | | | |
| S = 1.5H | +2.3 / -2.1 | | | | | +2.4 / -1.9 | | | | | |
| S = 2.0H | +3.8 / -2.8 | | | | | +3.9 / -2.9 | | | | | |
| Standardeenheden | BK02 | | | | | BK02 | | | | | |
| Correctie-optimal | 0.6 | | | | | 0.6 | | | | | |
| Geenwaarde voor lichtopdring in relatie tot 393lm Totale lichtstroom | | | | | | | | | | | |





Fusion-CG, une gamme de luminaires LED aux dimensions modulaires conçus pour les plafonds suspendus avec structures de grille cachées. Les luminaires sont fabriqués à partir d'un matériau de panneau composite léger composé de deux couches de peau en aluminium laqué avec un noyau thermoplastique entre les deux. Le matériau possède d'excellentes valeurs de résistance thermique et au feu, une isolation phonique et est extrêmement plat.

- Convient pour une utilisation en combinaison avec tous les faux plafonds courants
- Design architectural
- Équipé d'une lentille prismatique (UGR < 19) ou d'un diffuseur opale<

Téléchargements

[Photométrie Fusion-CG](#)

REMARQUES

ADDITIONAL INFORMATION

| | |
|---|--|
| Forme | Rectangulaire |
| Température de couleur | Tunable White, 2700K |
| Position du driver | Driver séparé |
| Contrôle de l'éclairage | Gradation 1-10V, Gradation Casambi, Gradation DALI |
| Matériau | Acier, Acrylique, Aluminium |
| Application du produit | Éducation, Espaces publics, Hôtellerie-restauration, Office |
| Orientation | Vers le bas |
| Classe d'isolation | Classe II |
| Sécurité photobiologique | IEC 62471: RG1 (faible risque) |
| Cohérence des couleurs (SDCM) | SDCM=3 |
| Optique | Diffuseur opale, Lentille microprismatique |
| Température ambiante | -20°C / +40°C |
| Connexions primaires | GST18i3, GST18i5 pastelblauw, Sur le driver |
| Couleur du produit | Sur demande |
| Confirmation | Encastré |
| Éclairage de secours | 1 heure d'autonomie, En option, En option 1 heure d'autonomie autotest |
| Efficacité du luminaire | >140lm/W |
| Indice de rendu des couleurs (IRC) | CRI80, CRI90, CRI90, CRI80 |
| Durée de vie prévue | L90B50@60,000h (Tq 25°C) |
| Longueur | |
| Facteur de puissance | >0.9 |
| Famille | Fusion |

DONNÉES PHOTOMÉTRIQUES

19.830-P Fusion-CG 600×600 16 W 2100 lm 3000 K CRI80 G7
19.830-P Fusion-CG 600×600 18 W 2450 lm 3000 K CRI80 G7
19.830-P Fusion-CG 600×600 21 W 2750 lm 3000 K CRI80 G7
19.830-P Fusion-CG 600×600 24 W 3100 lm 3000 K CRI80 G7
19.830-P Fusion-CG 600×600 28 W 3600 lm 3000 K CRI80 G7
19.840-P Fusion-CG 600×600 16 W 2250 lm 4000 K CRI80 G7
19.840-P Fusion-CG 600×600 18 W 2650 lm 4000 K CRI80 G7
19.840-P Fusion-CG 600×600 21 W 3000 lm 4000 K CRI80 G7
19.840-P Fusion-CG 600×600 24 W 3350 lm 4000 K CRI80 G7
19.840-P Fusion-CG 600×600 28 W 3900 lm 4000 K CRI80 G7