

FUSION-K

Fusion-K est un luminaire linéaire pour application dans les plafonds climatiques avec une lentille prismatique (UGR < 19) ou un diffuseur opale. Les luminaires sont fabriqués en acier avec finition par revêtement en poudre. La fixation des unités varie selon le système de plafond climatique.

- S'intègre parfaitement dans les plafonds métalliques
- Aspect architectural
- Équipé d'une lentille prismatique (UGR < 19) ou d'un diffuseur opale
- Le montage par crochet en C facilite l'installation
- **[Découvrez-moi en 3D dans la visite virtuelle](#)**

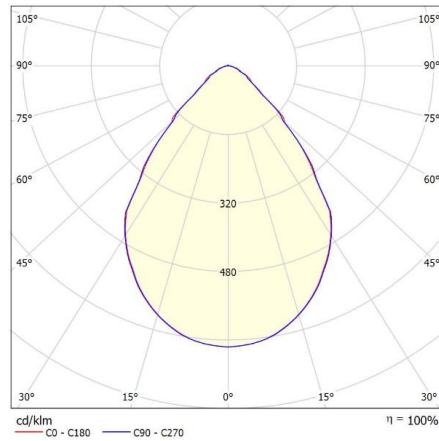
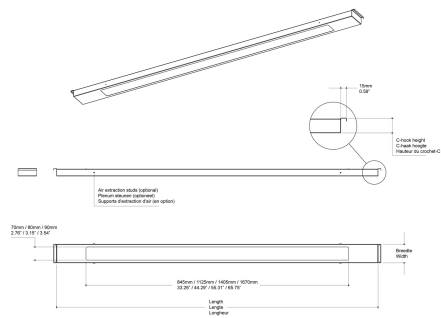
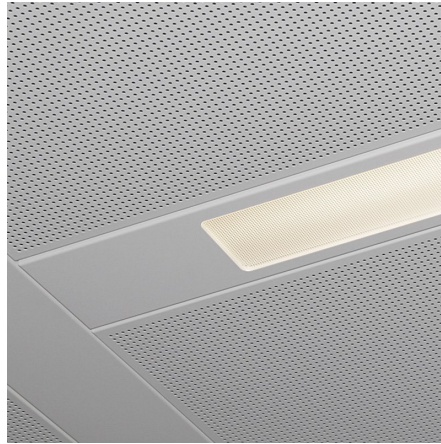
Téléchargements

[Photométrie Fusion-K](#) [Fichiers BIM Fusion-K](#)

Catégories : [Luminaires pour plafonds climatiques](#)



PRODUCT IMAGES



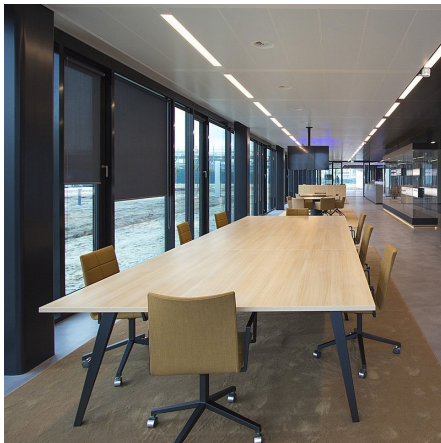
F-waardes volgens UGR												
p Plafond	70	70	50	50	30	70	70	50	50	30	30	30
p Muren	50	30	50	30	30	50	30	50	30	50	30	30
p Vloer	20	20	20	20	20	20	20	20	20	20	20	20
Ruimtafmeting X	Perspectief dwars t.o.v. lampen					Perspectief langs t.o.v. lampen						
2H	2H	17,4	18,4	17,7	18,6	18,6	17,4	18,3	17,7	18,6	18,8	19,1
	2H	17,7	18,6	18,1	18,9	19,1	17,7	18,6	18,0	18,6	18,8	19,1
	4H	17,9	18,7	18,3	19,0	19,3	17,9	18,7	18,3	19,0	19,0	19,3
	6H	18,1	18,9	18,4	19,1	19,4	18,0	18,9	18,4	19,1	19,1	19,4
	8H	18,1	18,8	18,4	19,1	19,4	18,1	18,7	18,4	19,1	19,4	19,4
	12H	18,1	18,8	18,5	19,1	19,4	18,1	18,7	18,4	19,1	19,4	19,4
4H	2H	17,5	18,3	17,8	18,5	18,8	17,4	18,2	17,8	18,5	18,8	19,1
	2H	17,9	18,6	18,3	18,9	19,3	17,9	18,6	18,3	18,9	19,2	19,3
	4H	18,2	18,8	18,6	19,2	19,5	18,2	18,8	18,6	19,1	19,5	19,5
	6H	18,5	18,9	18,8	19,3	19,7	18,4	18,9	18,8	19,3	19,7	19,7
	8H	18,5	18,9	18,9	19,3	19,7	18,5	18,9	18,9	19,3	19,7	19,7
	12H	18,5	18,9	19,0	19,4	19,8	18,5	18,9	19,0	19,3	19,8	19,8
8H	4H	18,3	18,7	18,7	19,1	19,5	18,3	18,7	18,7	19,1	19,5	19,5
	6H	18,5	18,9	19,0	19,3	19,8	18,5	18,9	19,0	19,3	19,8	19,8
	8H	18,6	18,9	19,1	19,4	19,9	18,6	18,9	19,1	19,4	19,9	19,9
	12H	18,7	19,0	19,1	19,4	20,0	18,7	18,9	19,2	19,4	20,0	20,0
12H	4H	18,3	18,7	18,7	19,1	19,5	18,3	18,7	18,7	19,1	19,5	19,5
	6H	18,5	18,8	19,0	19,3	19,8	18,5	18,8	19,0	19,3	19,7	19,7
	8H	18,6	18,9	19,1	19,3	19,9	18,6	18,9	19,1	19,3	19,9	19,9

Variatie op aannemesprijs voor lampstanden S

S = 1.0H	+1.2 / -1.7	+1.1 / -1.6
S = 1.5H	+2.3 / -2.1	+2.4 / -1.9
S = 2.0H	+3.8 / -2.8	+3.9 / -2.9

Standaardtabel	BK02	BK02
Correctie-optabel	0.6	0.6

Gecorrigeerde verlichtingsdichtheid in relatie tot 375/3m Totaal lichtscherm





Fusion-K est un luminaire linéaire pour application dans les plafonds climatiques avec une lentille prismatique ($UGR < 19$) ou un diffuseur opale. Les luminaires sont fabriqués en acier avec finition par revêtement en poudre. La fixation des unités varie selon le système de plafond climatique.

- S'intègre parfaitement dans les plafonds métalliques
- Aspect architectural
- Équipé d'une lentille prismatique ($UGR < 19$) ou d'un diffuseur opale
- Le montage par crochet en C facilite l'installation
- [Découvrez-moi en 3D dans la visite virtuelle](#)

Téléchargements

[Photométrie Fusion-K](#) [Fichiers BIM Fusion-K](#)

REMARQUES

ADDITIONAL INFORMATION

Température de couleur	Tunable White, 2700K
Position du driver	Driver séparé, Fixé au luminaire
Matériau	Acier, Acrylique, Aluminium
Cohérence des couleurs (SDCM)	SDCM=3
Optique	Diffuseur opale, Lentille microprismatique
Température ambiante	-20°C / +40°C
Couleur du produit	Sur demande
Sécurité photobiologique	IEC 62471: RG1 (faible risque)
Contrôle de l'éclairage	Gradation 1-10V, Gradation Casambi, Gradation DALI
Éclairage de secours	1 heure d'autonomie, En option, En option 1 heure d'autonomie autotest
Connexions primaires	GST18i3, GST18i5 pastelblauw, Sur le driver
Application du produit	Éducation, Espaces publics, Hôtellerie-restauration, Office
Classe d'isolation	Classe II
Famille	Fusion
Efficacité du luminaire	>140lm/W
Indice de rendu des couleurs (IRC)	CRI80, CRI90, CRI90, CRI80
Durée de vie prévue	L90B50@60,000h (Tq 25°C)
Orientation	Vers le bas
Facteur de puissance	>0.9
Forme	Rectangulaire
Confirmation	Encastré
Étiquette énergétique	A++

