

FUSION-SAPP

Fusion-SAPP, un luminaire linéaire avec une lentille prismatique ou un diffuseur opale pour une utilisation dans les plafonds Interlu SAPP®. Ce luminaire LED a été développé comme alternative aux luminaires fluorescents linéaires T5 pour une utilisation dans les projets de rénovation et de construction neuve.

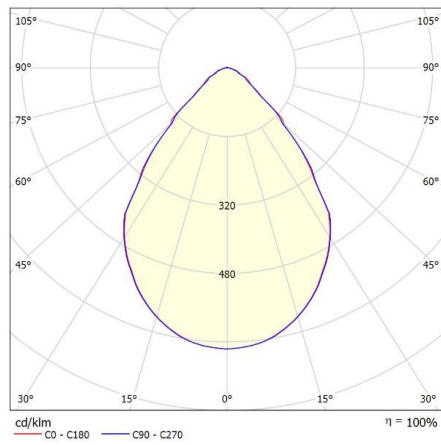
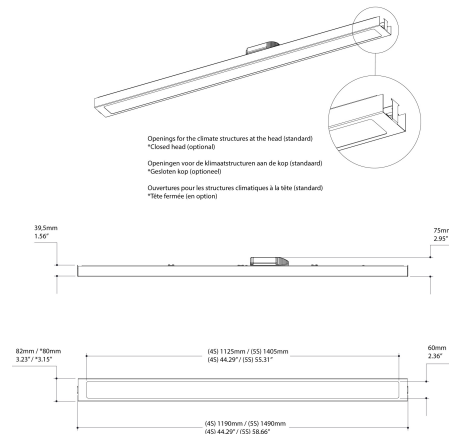
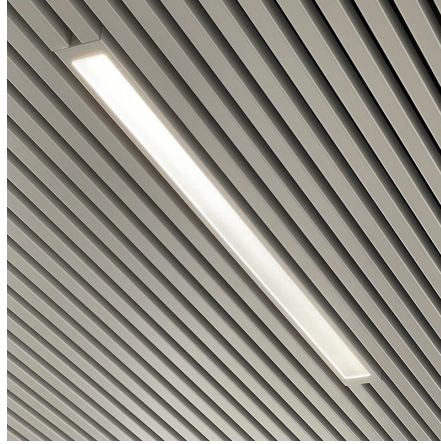
- S'intègre parfaitement aux plafonds Interlu SAPP®
- Aspect architectural
- Disponible en deux longueurs : 1190 mm et 1490 mm
- Équipé d'une lentille prismatique (UGR < 19) ou d'un diffuseur opale<

Téléchargements

[Photométrie Fusion-SAPP](#)

Catégories : [Luminaires pour plafonds climatiques](#), [Luminaires à lamelles](#)



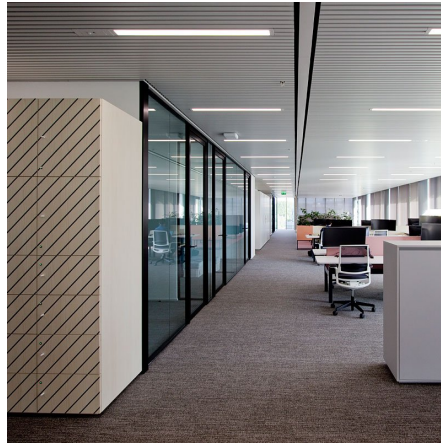
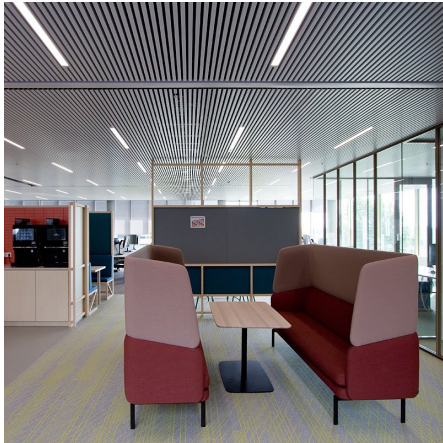


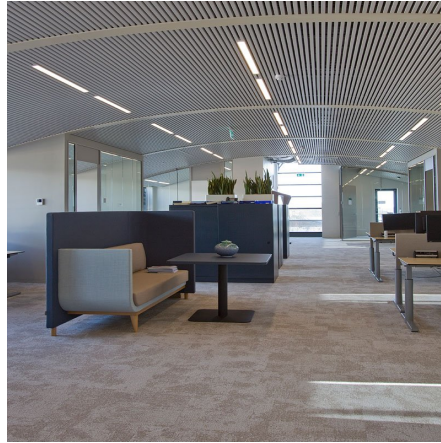
F-waardes volgens UGR												
	30	70	50	50	30	70	50	50	30	30		
p Plafond	50	30	50	30	30	50	30	50	30	30		
p Muren	50	30	50	30	30	50	30	50	30	30		
p Vloer	20	20	20	20	20	20	20	20	20	20		
Ruimteafmeting	X		Perspectief dwars					Perspectief langs				
	Y		t.o.v. lampen					t.o.v. lampen				
2H	2H	17,4	18,4	17,7	18,6	18,8	17,4	17,3	17,7	18,6	18,8	18,8
	4H	17,8	18,6	18,1	18,8	19,1	17,7	18,6	18,0	18,8	19,1	
	6H	17,9	18,7	18,3	19,0	19,3	17,9	18,7	18,3	19,0	19,3	
	8H	18,1	18,8	18,4	19,1	19,4	18,0	18,8	18,4	19,1	19,4	
	12H	18,1	18,8	18,4	19,1	19,4	18,1	18,7	18,4	19,1	19,4	
4H	2H	17,5	18,3	17,8	18,5	18,8	17,4	18,2	17,8	18,5	18,8	
	4H	17,9	18,6	18,3	18,9	19,3	17,9	18,6	18,3	18,9	19,3	
	6H	18,2	18,8	18,6	19,2	19,5	18,2	18,8	18,6	19,2	19,5	
	8H	18,4	18,9	18,8	19,3	19,7	18,4	18,9	18,8	19,3	19,7	
	12H	18,5	18,9	18,9	19,3	19,7	18,5	18,9	18,9	19,3	19,7	
8H	2H	18,5	19,0	18,9	19,4	19,8	18,5	18,9	19,0	19,3	19,8	
	4H	18,3	18,7	18,7	19,1	19,5	18,3	18,7	18,7	19,1	19,5	
	6H	18,5	18,9	19,0	19,3	19,8	18,5	18,9	19,0	19,3	19,8	
	8H	18,6	18,9	19,1	19,4	19,9	18,6	18,9	19,1	19,3	19,8	
	12H	18,7	19,0	19,2	19,4	20,0	18,7	19,0	19,2	19,4	20,0	
12H	2H	18,3	18,7	18,7	19,1	19,5	18,3	18,7	18,7	19,1	19,5	
	4H	18,5	18,8	19,0	19,3	19,8	18,5	18,8	19,0	19,3	19,8	
	6H	18,6	18,9	19,1	19,3	19,9	18,6	18,9	19,1	19,3	19,9	
	8H	18,7	19,0	19,2	19,4	20,0	18,7	19,0	19,2	19,4	20,0	
	12H	18,8	19,1	19,3	19,5	20,1	18,8	19,1	19,3	19,5	20,1	

± 1.0H +1,2 / -1,7 +1,4 / -1,6
± 1.5H +2,3 / -2,1 +2,4 / -1,9
± 2.0H +3,8 / -2,6 +3,9 / -2,9

Variatie op waarnemingsreep voor lampstanden 5		
Standaardtabel	BK02	BK02
Correctie-optabel		0,6

Gegeerde verblindingsscherm in relatie tot 3750lm Totale lichtstroom





Fusion-SAPP, un luminaire linéaire avec une lentille prismatique ou un diffuseur opale pour une utilisation dans les plafonds Interalu SAPP®. Ce luminaire LED a été développé comme alternative aux luminaires fluorescents linéaires T5 pour une utilisation dans les projets de rénovation et de construction neuve.

- S'intègre parfaitement aux plafonds Interalu SAPP®
- Aspect architectural
- Disponible en deux longueurs : 1190 mm et 1490 mm
- Équipé d'une lentille prismatique (UGR < 19) ou d'un diffuseur opale<

Téléchargements

[Photométrie Fusion-SAPP](#)

REMARQUES

ADDITIONAL INFORMATION

Température de couleur	Tunable White, 2700K
Position du driver	Driver séparé, Fixé au luminaire
Matériau	Acier, Acrylique, Aluminium
Étiquette énergétique	A++
Cohérence des couleurs (SDCM)	SDCM=3
Durée de vie prévue	L90B50@60,000h (Tq 25°C)
Connexions primaires	GST18i3, GST18i5 pastelblauw, Sur le driver
Température ambiante	-20°C / +40°C
Sécurité photobiologique	IEC 62471: RG1 (faible risque)
Indice de rendu des couleurs (IRC)	CRI80, CRI90, CRI90, CRI80
Contrôle de l'éclairage	Gradation 1-10V, Gradation Casambi, Gradation DALI
Éclairage de secours	1 heure d'autonomie, En option, En option 1 heure d'autonomie autotest
Couleur du produit	Sur demande
Application du produit	Éducation, Espaces publics, Hôtellerie-restauration, Office
Famille	Fusion
Efficacité du luminaire	>140lm/W
Optique	Diffuseur opale, Lentille microprismatique
Classe d'isolation	Classe II
Orientation	Vers le bas
Facteur de puissance	>0.9
Forme	Rectangulaire
Confirmation	Encastré

