



FUSION-TRACK

Fusion-Track est un luminaire apparent avec adaptateur de rail pour un montage direct sur des rails de tension triphasés. Fusion offre une application d'éclairage élégante et efficace avec des niveaux de lumière élevés. L'optique du Fusion-Track est équipée d'une lentille microprismatique avec une faible luminance de surface ($UGR < 19$) pour un éclairage uniforme et confortable

- Montage facile sur des rails neufs ou existants
- Aspect architectural
- Équipé d'une lentille prismatique ($UGR < 19$) ou d'un diffuseur opale<

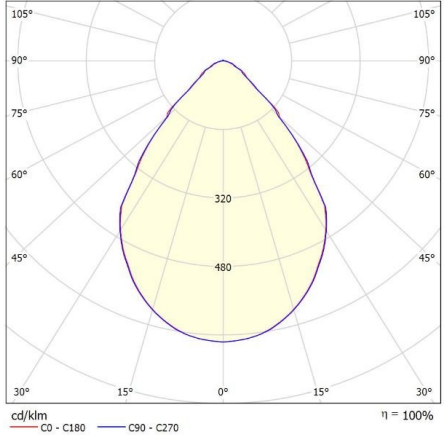
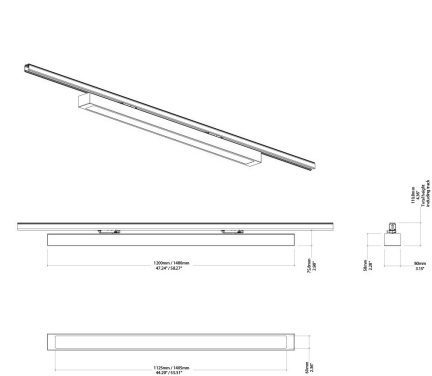
Téléchargements

[Photométrie Fusion Track](#)

Catégories : [Luminaires sur rail](#)

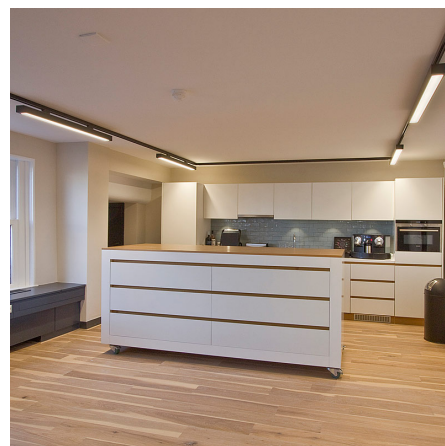


PRODUCT IMAGES



f-waardering volgens UGR												
p Plafond	70	70	50	50	30	70	70	50	50	30	30	
p Muren	50	30	50	30	30	50	30	50	30	30	30	
p Vloer	20	20	20	20	20	20	20	20	20	20	20	
Ruimteafmeting	Perspectief dwars						Perspectief langs					
X	t.o.v. lampen						t.o.v. lampen					
Y												
2H	2H	17.4	18.4	17.7	18.6	18.8	17.4	18.3	17.7	18.6	18.8	18.8
	3H	17.8	18.6	18.1	18.9	19.1	17.7	18.6	18.0	18.8	19.1	
	4H	17.9	18.7	18.3	19.0	19.3	17.9	18.7	18.3	19.0	19.3	
	6H	18.1	18.8	18.4	19.1	19.4	18.0	18.8	18.4	19.1	19.4	
	12H	18.1	18.8	18.5	19.1	19.4	18.1	18.7	18.4	19.1	19.4	
4H	2H	17.5	18.3	17.8	18.5	18.8	17.4	18.2	17.8	18.5	18.8	
	3H	17.9	18.6	18.3	18.9	19.3	17.9	18.6	18.3	18.9	19.2	
	4H	18.2	18.8	18.6	19.2	19.5	18.2	18.8	18.6	19.1	19.5	
	6H	18.4	18.9	18.8	19.3	19.7	18.4	18.9	18.8	19.3	19.7	
	12H	18.5	18.9	18.9	19.3	19.7	18.5	18.9	18.9	19.3	19.7	
8H	2H	18.3	18.7	18.7	19.1	19.5	18.3	18.7	18.7	19.1	19.5	
	3H	18.5	18.9	19.0	19.3	19.8	18.5	18.9	19.0	19.3	19.8	
	4H	18.6	18.9	19.1	19.4	19.9	18.6	18.9	19.1	19.3	19.8	
	6H	18.7	19.0	19.2	19.4	20.0	18.7	18.9	19.2	19.4	19.9	
	12H	18.7	19.0	19.2	19.4	19.8	18.7	18.9	19.0	19.3	19.8	
12H	2H	18.3	18.7	18.7	19.1	19.5	18.3	18.7	18.7	19.1	19.5	
	3H	18.5	18.9	19.0	19.3	19.8	18.5	18.9	19.0	19.3	19.8	
	4H	18.6	18.9	19.1	19.4	19.9	18.6	18.9	19.1	19.3	19.8	
	6H	18.7	19.0	19.2	19.4	20.0	18.7	18.9	19.2	19.4	19.9	
	12H	18.7	19.0	19.2	19.4	19.8	18.7	18.9	19.0	19.3	19.8	
Variatie op aannamepositie voor lampafstanden 5:												
S = 1.0H	+1.2 / -1.7			+1.1 / -1.6								
S = 1.5H	+2.3 / -2.1			+2.4 / -1.9								
S = 2.0H	+3.8 / -2.8			+3.9 / -2.9								
Standaardtabel	BK02			BK02								
Correctie-optel							0.6					
Gecorrigeerde verblindingindicatie in relatie tot 3793lm Totale lichtstroom												





Fusion-Track est un luminaire apparent avec adaptateur de rail pour un montage direct sur des rails de tension triphasés. Fusion offre une application d'éclairage élégante et efficace avec des niveaux de lumière élevés. L'optique du Fusion-Track est équipée d'une lentille microprismatique avec une faible luminance de surface (UGR < 19) pour un éclairage uniforme et confortable

- Montage facile sur des rails neufs ou existants
- Aspect architectural
- Équipé d'une lentille prismatique (UGR < 19) ou d'un diffuseur opale<

Téléchargements

[Photométrie Fusion Track](#)

REMARQUES

ADDITIONAL INFORMATION

Température de couleur	Tunable White, 2700K
Position du driver	Intégré
Contrôle de l'éclairage	Gradation 1-10V, Gradation Casambi, Gradation DALI
Matériau	Acier, Acrylique, Aluminium
Application du produit	Éducation, Espaces publics, Hôtellerie-restauration, Office
Orientation	Vers le bas
Classe d'isolation	Classe II
Sécurité photobiologique	IEC 62471: RG1 (faible risque)
Cohérence des couleurs (SDCM)	SDCM=3
Optique	Diffuseur opale, Lentille microprismatique
Température ambiante	-20°C / +40°C
Forme	Rectangulaire
Couleur du produit	Sur demande
Confirmation	Rail
Éclairage de secours	1 heure d'autonomie, En option, En option 1 heure d'autonomie autotest
Connexions primaires	Fase track
Famille	Fusion
Efficacité du luminaire	>140lm/W
Indice de rendu des couleurs (IRC)	CRI80, CRI90, CRI90, CRI80
Durée de vie prévue	L90B50@60,000h (Tq 25°C)
Facteur de puissance	>0.9

DONNÉES PHOTOMÉTRIQUES

19.830-P Fusion-T 4S 16 W 2 100 lm 3 000 K IRC80 G7 (optique 60×1125 mm)
 19.830-P Fusion-T 4S 18 W 2 450 lm 3 000 K IRC80 G7 (optique 60×1125 mm)
 19.830-P Fusion-T 4S 21 W 2 750 lm 3 000 K IRC80 G7 (optique 60×1125 mm)
 19.830-P Fusion-T 4S 24 W 3 100 lm 3 000 K IRC80 G7 (optique 60×1125 mm)
 19.830-P Fusion-T 4S 28 W 3 600 lm 3 000 K IRC80 G7 (optique 60×1125 mm)
 19.840-P Fusion-T 4S 16 W 2 250 lm 4 000 K IRC80 G7 (optique 60×1125 mm)
 19.840-P Fusion-T 4S 18 W 2 650 lm 4 000 K IRC80 G7 (optique 60×1125 mm)
 19.840-P Fusion-T 4S 21 W 3 000 lm 4 000 K IRC80 G7 (optique 60×1125 mm)
 19.840-P Fusion-T 4S 24 W 3 350 lm 4 000 K IRC80 G7 (optique 60×1125 mm)
 19.840-P Fusion-T 4S 28 W 3 900 lm 4 000 K IRC80 G7 (optique 60×1125 mm)

19.830-P Fusion-T 5S 15 W 2 100 lm 3 000 K IRC80 G7 (optique 60×1405 mm)
 19.830-P Fusion-T 5S 18 W 2 450 lm 3 000 K IRC80 G7 (optique 60×1405 mm)
 19.830-P Fusion-T 5S 21 W 2 800 lm 3 000 K IRC80 G7 (optique 60×1405 mm)
 19.830-P Fusion-T 5S 24 W 3 150 lm 3 000 K IRC80 G7 (optique 60×1405 mm)
 19.830-P Fusion-T 5S 28 W 3 650 lm 3 000 K IRC80 G7 (optique 60×1405 mm)
 19.840-P Fusion-T 5S 15 W 2 250 lm 4 000 K IRC80 G7 (optique 60×1405 mm)
 19.840-P Fusion-T 5S 18 W 2 650 lm 4 000 K IRC80 G7 (optique 60×1405 mm)
 19.840-P Fusion-T 5S 21 W 3 000 lm 4 000 K IRC80 G7 (optique 60×1405 mm)
 19.840-P Fusion-T 5S 24 W 3 350 lm 4 000 K IRC80 G7 (optique 60×1405 mm)
 19.840-P Fusion-T 5S 28 W 3 900 lm 4 000 K IRC80 G7 (optique 60×1405 mm)