



METRONOME-S BLANC

Metronome-S blanc est un luminaire suspendu LED linéaire équipé de 36 ou 28 lentilles, encastrées derrière un écran anti-éblouissement en forme de grille. L'optique est située en standard en bas et, en outre, des versions avec éclairage direct et indirect (UP/DOWN) sont disponibles. Il est possible de choisir entre des optiques $<$ (standard) et <16

- Esthétique architecturale avec 36 ou 28 optiques
- Choix entre optique $UGR < 19$ et $UGR < 16$
- Finition de l'écran anti-éblouissement blanc
- Des versions avec éclairage direct et indirect (UP/DOWN) sont disponibles

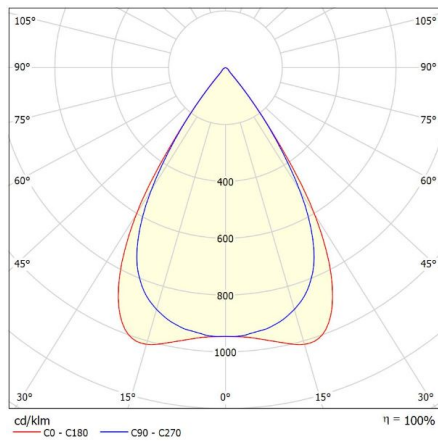
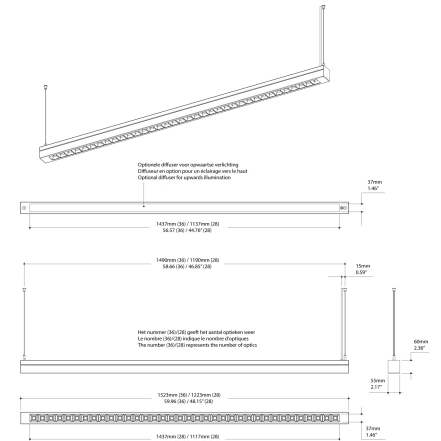
Téléchargements

[Photométrie Metronome-S](#)

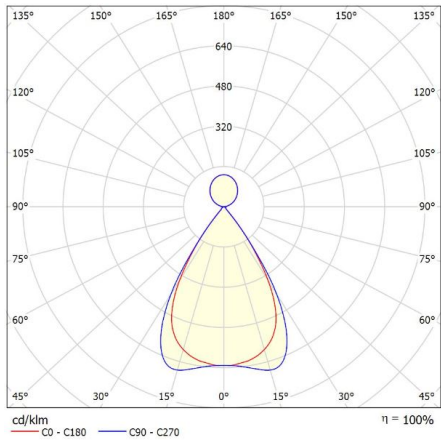
Catégories : [Luminaires suspendus](#)



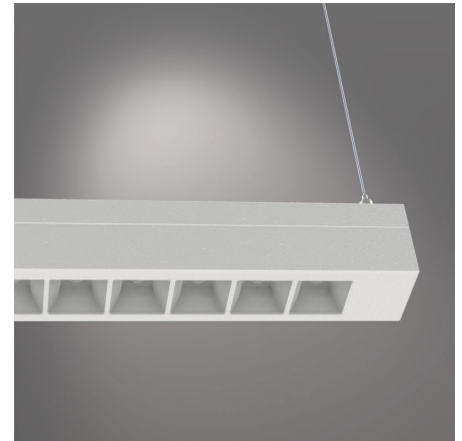
PRODUCT IMAGES

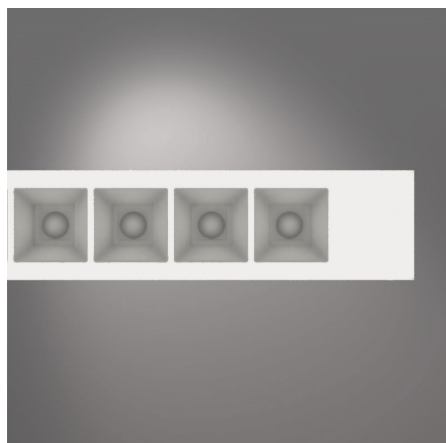


Glare Evaluation According to UGR												
p Ceiling		70	70	50	50	30	70	70	50	50	30	30
p Walls		50	30	50	30	30	50	30	50	30	30	30
p Floor		20	20	20	20	20	20	20	20	20	20	20
Room Size X Y		Viewing direction at right angles to lamp axis					Viewing direction parallel to lamp axis					
2H	2H	15.9	16.6	16.2	16.8	17.0	15.2	15.9	15.5	16.1	16.3	
	3H	15.8	16.5	16.1	16.7	16.9	15.1	15.7	15.4	16.0	16.2	
	4H	15.8	16.4	16.1	16.6	16.9	15.1	15.7	15.4	15.9	16.2	
	6H	15.7	16.3	16.0	16.5	16.8	15.0	15.5	15.3	15.8	16.1	
	8H	15.7	16.2	16.0	16.5	16.8	15.0	15.5	15.3	15.8	16.1	
4H	12H	15.7	16.1	16.0	16.4	16.7	14.9	15.4	15.3	15.7	16.0	
	2H	15.8	16.3	16.1	16.6	16.9	15.1	15.6	15.4	15.9	16.1	
	3H	15.7	16.2	16.0	16.5	16.8	15.0	15.5	15.3	15.8	16.1	
	4H	15.6	16.0	16.0	16.4	16.7	14.9	15.4	15.3	15.7	16.0	
	6H	15.6	15.9	16.0	16.3	16.7	14.9	15.2	15.3	15.6	16.0	
8H	12H	15.5	15.8	15.9	16.2	16.6	14.8	15.1	15.3	15.5	15.9	
	2H	15.5	15.8	15.9	16.2	16.6	14.8	15.1	15.3	15.5	15.9	
	3H	15.5	15.7	15.9	16.1	16.6	14.8	15.0	15.2	15.4	15.9	
	4H	15.4	15.6	15.9	16.1	16.5	14.7	14.9	15.2	15.4	15.8	
	6H	15.4	15.5	15.9	16.0	16.5	14.7	14.8	15.2	15.3	15.8	
12H	2H	15.5	15.8	15.9	16.2	16.6	14.8	15.1	15.3	15.5	15.9	
	3H	15.5	15.7	15.9	16.1	16.6	14.8	15.0	15.2	15.4	15.9	
	4H	15.4	15.6	15.9	16.1	16.5	14.7	14.9	15.2	15.4	15.8	
	6H	15.4	15.5	15.9	16.0	16.5	14.7	14.9	15.2	15.3	15.8	
	8H	15.4	15.5	15.9	16.0	16.5	14.7	14.8	15.2	15.3	15.8	
Variation of the observer position for the luminaire distances S												
S = 1.0H		+5.6 / -8.4					+5.2 / -7.9					
S = 1.5H		+8.4 / -9.2					+7.9 / -8.8					
S = 2.0H		+10.4 / -10.5					+9.9 / -9.7					
Standard table		BK00					BK00					
Correction Summand		-2.7					-3.4					
Corrected Glare Indices referring to 4232lm Total Luminaire Flux												



f-waardering volgens UGR												
p Plafond	70	70	50	50	30	70	70	50	50	30	30	
p Muren	50	30	50	30	30	50	30	50	30	30	30	
p Vloer	20	20	20	20	20	20	20	20	20	20	20	
Ruimteafmeting	Perspectief divers					Perspectief langs						
X Y	t.o.v. lampen					t.o.v. lampen						
2H	2H	16.7	17.4	16.9	17.6	17.8	16.0	16.7	16.2	16.8	17.0	
	3H	16.6	17.2	16.9	17.5	17.7	15.9	16.5	16.2	16.7	17.0	
	4H	16.5	17.1	16.9	17.4	17.6	15.8	16.4	16.1	16.7	16.9	
	6H	16.5	17.0	16.8	17.3	17.6	15.8	16.3	16.1	16.6	16.9	
	8H	16.4	17.0	16.8	17.2	17.5	15.7	16.3	16.1	16.5	16.8	
4H	12H	16.4	16.9	16.8	17.2	17.5	15.7	16.2	16.1	16.5	16.8	
	2H	16.5	17.1	16.8	17.4	17.6	15.8	16.4	16.1	16.6	16.9	
	3H	16.4	16.9	16.8	17.2	17.5	15.7	16.2	16.1	16.5	16.8	
	4H	16.4	16.8	16.8	17.1	17.5	15.7	16.1	16.1	16.4	16.8	
	6H	16.3	16.7	16.7	17.0	17.4	15.6	16.0	16.0	16.3	16.7	
8H	12H	16.3	16.6	16.7	17.0	17.4	15.6	15.9	16.0	16.3	16.7	
	2H	16.3	16.6	16.7	17.0	17.4	15.6	15.9	16.0	16.3	16.7	
	3H	16.2	16.5	16.7	16.9	17.3	15.5	15.8	16.0	16.2	16.6	
	4H	16.2	16.4	16.6	16.8	17.3	15.5	15.7	16.0	16.1	16.6	
	6H	16.1	16.3	16.6	16.8	17.2	15.5	15.6	15.9	16.1	16.6	
12H	2H	16.3	16.5	16.7	16.9	17.3	15.6	15.8	16.0	16.2	16.6	
	3H	16.2	16.4	16.6	16.8	17.3	15.5	15.7	16.0	16.1	16.6	
	4H	16.2	16.4	16.6	16.8	17.3	15.5	15.7	16.0	16.1	16.6	
	6H	16.1	16.3	16.6	16.8	17.2	15.5	15.6	15.9	16.1	16.6	
	8H	16.1	16.3	16.6	16.8	17.2	15.5	15.6	15.9	16.1	16.6	
Variatie op waarnemerspositie voor lampafstanden S												
S = 1.0H	+5.6 / -8.4					+5.2 / -7.9						
S = 1.5H	+8.4 / -9.2					+7.9 / -8.8						
S = 2.0H	+10.4 / -10.5					+9.9 / -9.7						
Standartaftabel	BK00					BK00						
Correctie-optel	-1.9					-2.6						
Gecorrigeerde verblindingindicatie in relatie tot 409lm Totale lichtstroom												





Metronome-S blanc est un luminaire suspendu LED linéaire équipé de 36 ou 28 lentilles, encastrées derrière un écran anti-éblouissement en forme de grille. L'optique est située en standard en bas et, en outre, des versions avec éclairage direct et indirect (UP/DOWN) sont disponibles. Il est possible de choisir entre des optiques < (standard) et <16

- Esthétique architecturale avec 36 ou 28 optiques
- Choix entre optique UGR< 19 et UGR< 16
- Finition de l'écran anti-éblouissement blanc
- Des versions avec éclairage direct et indirect (UP/DOWN) sont disponibles

Téléchargements

[Photométrie Metronome-S](#)

REMARQUES

ADDITIONAL INFORMATION

Application du produit	Éducation, Espaces publics, Hôtellerie-restauration, Office
Forme	Rectangulaire
Température de couleur	Tunable White, 2700K
Classe IP	IP20 (vers le haut)/IP40 (vers le bas)
Contrôle de l'éclairage	Gradation 1-10V, Gradation Casambi, Gradation DALI
Éclairage de secours	1 heure d'autonomie, En option, En option 1 heure d'autonomie autotest
Connexions primaires	GST18i5 pastelblauw, Kabel
Couleur du produit	Sur demande
Classe d'isolation	Classe I, Classe II
Housse anti-poussière autocollante	En option
Extraction d'air	n.v.t.
Famille	Metronome
Efficacité du luminaire	>140lm/W
Confirmation	Suspension
Optique	Lens en louver
Matériau	Acier
Largeur	50mm
Dimensions de l'emballage	Emballage en vrac
Code de flux CIE	96 99 100 100 100
Position du driver	Intégré
Température ambiante	-20°C / +40°C
Cohérence des couleurs (SDCM)	SDCM=3
Orientation	Haut+Bas, Vers le bas
Sécurité photobiologique	IEC 62471: RG1 (faible risque)

