



NANO 35 BLANC

Nano 35 est un spot orientable et encastrable avec une lentille de 36°. Ce spot est un élégant spot encastrable miniature qui peut être utilisé à la fois comme spot orientable et comme spot encastrable.

- Spot miniature réglable (ø35 mm) qui peut également être remonté jusqu'à ce qu'il soit complètement encastré dans le plafond
- Équipé d'une lentille FWHM de 36°
- Indice de rendu des couleurs élevé (IRC>90)>
- Version marche/arrêt, version à gradation DALI et version à gradation Casambi disponibles

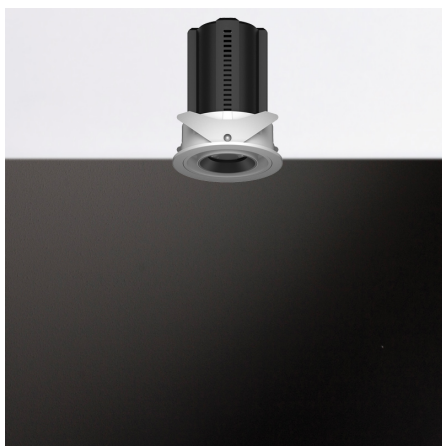
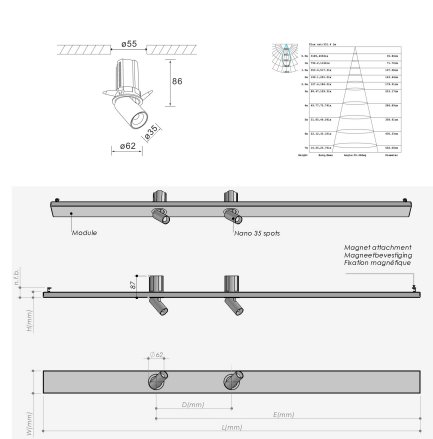
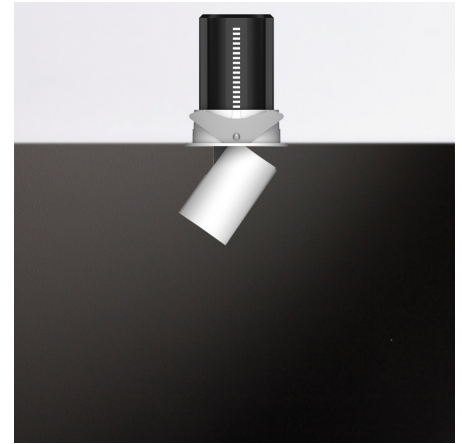
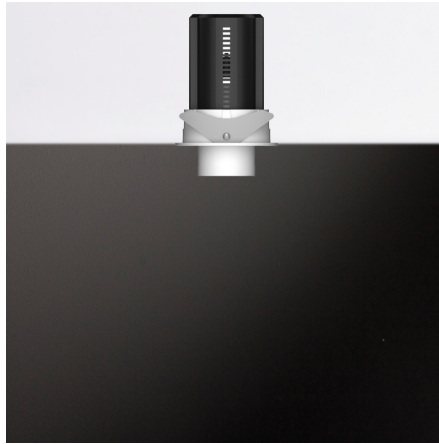
Téléchargements

[Photométrie Nano 35](#)

Catégories : [Downlights et spots encastrables](#)



PRODUCT IMAGES



Nano 35 est un spot orientable et encastrable avec une lentille de 36°. Ce spot est un élégant spot encastrable miniature qui peut être utilisé à la fois comme spot orientable et comme spot encastrable.

- Spot miniature réglable (ø35 mm) qui peut également être remonté jusqu'à ce qu'il soit complètement encastré dans le plafond
- Équipé d'une lentille FWHM de 36°
- Indice de rendu des couleurs élevé (IRC>90)>
- Version marche/arrêt, version à gradation DALI et version à gradation Casambi disponibles

Téléchargements

[Photométrie Nano 35](#)

REMARQUES

ADDITIONAL INFORMATION

Classe d'isolation	Classe I
Étiquette énergétique	A++
Connexions primaires	BST 14i2, Europlug, Sur demande, GST18i3, GST18i5 pastelblauw, Sur le driver
Indice de rendu des couleurs (IRC)	CRI97
Dimensions de l'emballage	Emballage en vrac
Éblouissement (UGR)	Sans objet
Contrôle de l'éclairage	Gradation 1-10V, Gradation Casambi, Gradation DALI
Éclairage de secours	1 heure d'autonomie, En option, En option 1 heure d'autonomie autotest
Extraction d'air	n.v.t.
Position du driver	Driver séparé
Famille	Nano
Efficacité du luminaire	>70lm/W
Application du produit	Éducation, Espaces d'exposition, Espaces publics, Hôtellerie-restauration, Office, Vendre au détail
Matériau	Acier
Faisceau ponctuel (FWHM)	15°, 17°, 24°, 40°
Température ambiante	-20°C / +40°C
Optique	Lentille
Orientation	Vers le bas
Forme	Rond
Confirmation	Encastré
Sécurité photobiologique	IEC 62471: RG1 (faible risque)
ANSI/IES TM-30-18	Erkend

