



SIRIO WEC

Luminaire linéaire mince à lentilles pour une utilisation dans les [plafonds Interlu WEC®](#) en forme de V.

- Indépendant du circuit climatique : déplaçable après installation
- Installation simple avec ressorts de fixation
- Disponible en trois longueurs : 900, 1200 et 1500
- Configuration de lentille unique UGR < 19 compatible avec les bureaux

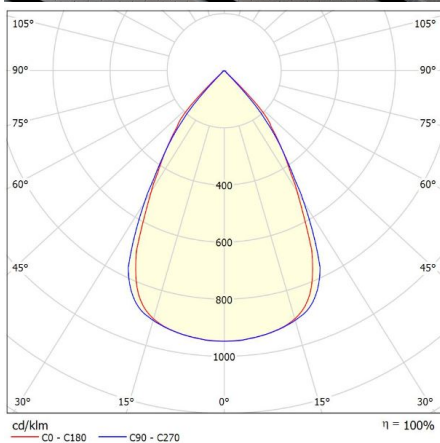
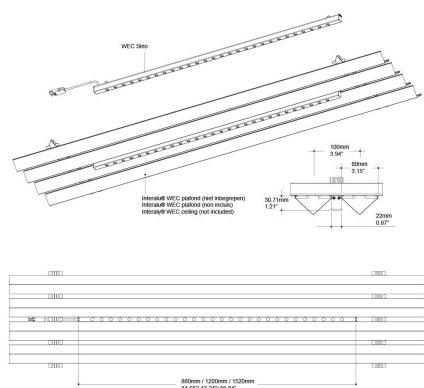
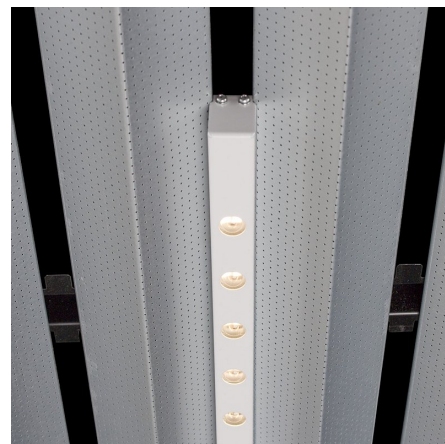
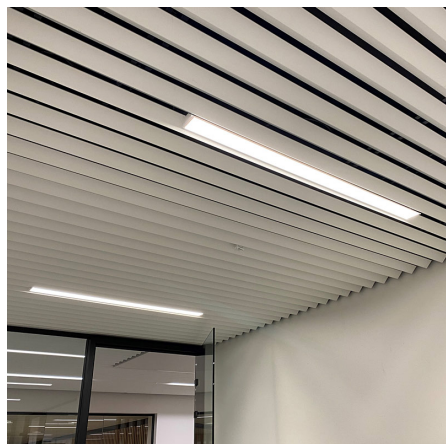
Téléchargements

[Photométrie Sirio-WEC](#)

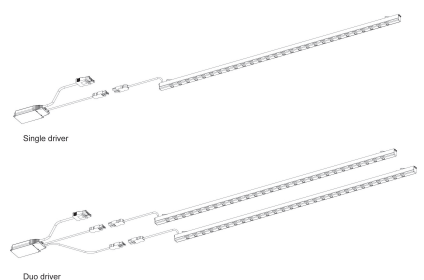
Catégories : [Luminaires pour plafonds climatiques](#), [Luminaires à lamelles](#)



PRODUCT IMAGES



Glare Evaluation According to UGR												
Room Size		70	70	50	50	30	70	70	50	50	30	30
Room Size		50	30	50	30	30	50	30	50	30	50	30
Room Size		20	20	20	20	20	20	20	20	20	20	20
Room Size		Viewing direction at right angles to lamp axis						Viewing direction parallel to lamp axis				
Room Size		2H	3H	4H	6H	8H	12H	2H	3H	4H	6H	8H
2H		18.7	19.4	18.9	19.6	19.8	18.3	19.0	18.5	19.2	19.4	19.2
3H		18.6	19.2	18.8	19.4	19.7	18.1	18.8	18.4	19.0	19.2	19.2
4H		18.5	19.1	18.8	19.3	19.6	18.1	18.7	18.4	18.9	19.2	19.2
6H		18.4	19.0	18.7	19.2	19.5	18.0	18.5	18.3	18.8	19.1	19.1
8H		18.4	18.9	18.7	19.2	19.5	18.0	18.5	18.3	18.8	19.1	19.1
12H		18.3	18.8	18.7	19.1	19.5	17.9	18.4	18.3	18.7	19.0	19.0
4H		2H	18.5	19.1	18.8	19.3	19.6	18.1	18.7	18.4	18.9	19.2
3H		18.3	18.8	18.7	19.1	19.5	17.9	18.4	18.3	18.7	19.0	19.0
4H		18.3	18.7	18.6	19.0	19.4	17.9	18.3	18.2	18.6	19.0	19.0
6H		18.2	18.6	18.6	18.9	19.3	17.8	18.1	18.2	18.5	18.9	18.9
8H		18.2	18.5	18.6	18.9	19.3	17.8	18.1	18.2	18.5	18.9	18.9
12H		18.1	18.4	18.6	18.8	19.2	17.7	18.0	18.2	18.4	18.8	18.8
4H		18.2	18.5	18.6	18.9	19.3	17.7	18.1	18.2	18.4	18.8	18.8
6H		18.1	18.3	18.5	18.7	19.2	17.7	17.9	18.1	18.3	18.6	18.6
8H		18.0	18.2	18.5	18.7	19.2	17.6	17.8	18.1	18.3	18.7	18.7
12H		18.0	18.2	18.5	18.6	19.1	17.6	17.7	18.1	18.2	18.7	18.7
4H		18.1	18.4	18.6	18.8	19.2	17.7	18.0	18.1	18.4	18.8	18.8
6H		18.0	18.2	18.5	18.7	19.2	17.6	17.8	18.1	18.3	18.7	18.7
8H		18.0	18.2	18.5	18.6	19.1	17.6	17.7	18.1	18.2	18.7	18.7
Variation of the observer position for the luminaire distances S												
S = 1.0H		+3.8 / -12.2						+4.7 / -13.4				
S = 1.5H		+6.5 / -14.3						+7.5 / -14.6				
S = 2.0H		+8.5 / -15.6						+9.5 / -15.5				
Standard table		BK00						BK00				
Correction		0.0						-0.4				
Summand		0.0						-0.4				
Corrected Glare Indices referring to 3283lm Total Luminous Flux												



Luminaire linéaire mince à lentilles pour une utilisation dans les [plafonds Interalu WEC®](#) en forme de V.

- Indépendant du circuit climatique : déplaçable après installation
- Installation simple avec ressorts de fixation
- Disponible en trois longueurs : 900, 1200 et 1500
- Configuration de lentille unique UGR < 19 compatible avec les bureaux

Téléchargements

[Photométrie Sirio-WEC](#)

REMARQUES

ADDITIONAL INFORMATION

Classe d'isolation	Classe I
Application du produit	Éducation, Espaces publics, Hôtellerie-restauration, Office
Température de couleur	Tunable White, 2700K
Connexions primaires	BST 14i2, Europlug, Sur demande, GST18i3, GST18i5 pastelblauw, Sur le driver
Contrôle de l'éclairage	Gradation 1-10V, Gradation Casambi, Gradation DALI
Éclairage de secours	1 heure d'autonomie, En option, En option 1 heure d'autonomie autotest
Couleur du produit	Sur demande
Housse anti-poussière autocollante	En option
Extraction d'air	n.v.t.
Famille	Sirio
Code de flux CIE	93 100 100 100 100
Cohérence des couleurs (SDCM)	SDCM=3
Position du driver	Driver séparé
Température ambiante	-20°C / +40°C
Classe IP	IP20 (vers le haut)/IP40 (vers le bas)
Optique	Lens en louver
Orientation	Vers le bas
Dimensions de l'emballage	Emballage en vrac
Confirmation	Encastré
Matériau	Acier, Acrylique
Forme	Rectangulaire
Sécurité photobiologique	IEC 62471: RG1 (faible risque)
Spécifications	G7D1 / 06-02-2025

