



EVOLO-L

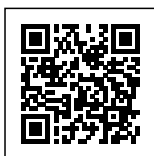
Evolu-L est un luminaire LED élégant et mince, équipé d'une rangée de LED de moyenne puissance, chacune dotée de sa propre lentille et de son propre déflecteur. Ce luminaire est spécialement conçu pour une utilisation dans les plafonds à panneaux linéaires.

- Luminaire linéaire élégant et mince pour une utilisation dans les plafonds à panneaux linéaires.
- Excellent éclairage de tâche anti-éblouissement selon EN-12.464/1 pour utilisation en bureaux
- Disponible en revêtement texturé blanc mat ou noir mat

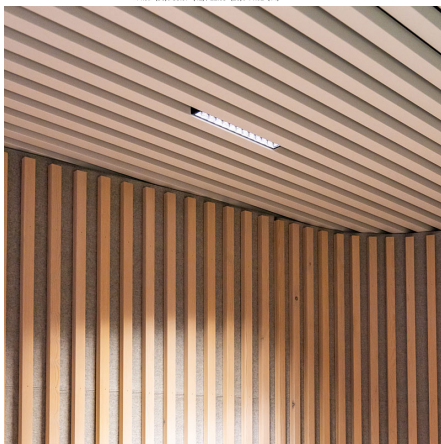
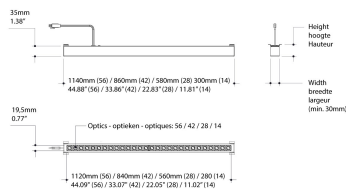
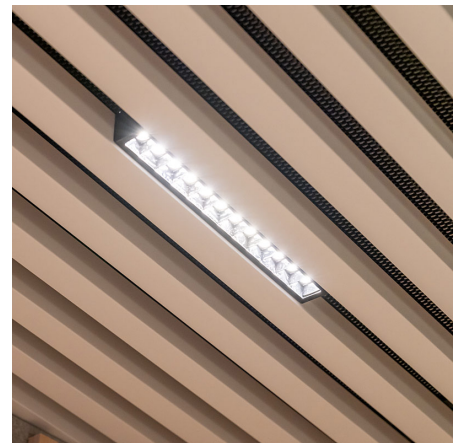
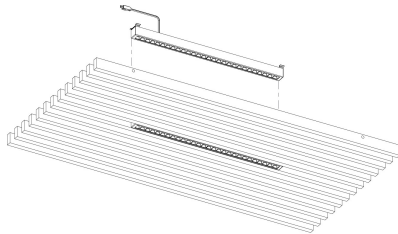
Téléchargements

[Photométrie Evolo](#)

Catégories : [Luminaires à lamelles](#)



PRODUCT IMAGES



Evolo-L est un luminaire LED élégant et mince, équipé d'une rangée de LED de moyenne puissance, chacune dotée de sa propre lentille et de son propre déflecteur. Ce luminaire est spécialement conçu pour une utilisation dans les plafonds à panneaux linéaires.

- Luminaire linéaire élégant et mince pour une utilisation dans les plafonds à panneaux linéaires.
- Excellent éclairage de tâche anti-éblouissement selon EN-12.464/1 pour utilisation en bureaux
- Disponible en revêtement texturé blanc mat ou noir mat

Téléchargements

[Photométrie Evolo](#)

REMARQUES

ADDITIONAL INFORMATION

Extraction d'air	n.v.t.
Efficacité du luminaire	>130lm/W
Confirmation	montage au plafond
Code de flux CIE	93 100 100 100 100
Position du driver	Driver séparé, Fixé au luminaire
Étiquette énergétique	A++
Famille	Evolo
Sécurité photobiologique	IEC 62471: RG1 (faible risque)
Éblouissement (UGR)	<19
Classe IP	IP20 (vers le haut)/IP40 (vers le bas)
Classe d'isolation	Classe II
Cohérence des couleurs (SDCM)	SDCM=3
Température de couleur	Tunable White, 2700K, 3000K, 3500K, 4000K
Indice de rendu des couleurs (IRC)	CRI97, CRI90, CRI80
Contrôle de l'éclairage	En option, Gradation 1-10V, Gradation Casambi, Gradation DALI
Luchtafzuiging	n.v.t.
Matériau	Acier
Éclairage de secours	1 heure d'autonomie, En option, En option 1 heure d'autonomie autotest
Température ambiante	-20°C / +40°C
Optique	Lens en louver
Orientation	Vers le bas
Dimensions de l'emballage	Emballage en vrac
Facteur de puissance	>9
Connexions primaires	BST 14i2, Europlug, Sur demande, GST18i3, GST18i5 pastelblauw, Sur le driver
Couleur du produit	Sur demande
Application du produit	Éducation, Espaces publics, Hôtellerie-restauration, Office
Housse anti-poussière autocollante	En option

Verpakkingsafmetingen	Bulkverpakking
Durée de vie prévue	L90B50@60,000h (Tq 25°C)
Voltage / frequentie	220-240V, 50 / 60Hz
Forme	Rectangulaire
Zelfklevende stofkap	Optioneel

