



FUSION-CG

Fusion-CG, une gamme de luminaires LED aux dimensions modulaires conçus pour les plafonds suspendus avec structures de grille cachées. Les luminaires sont fabriqués à partir d'un matériau de panneau composite léger composé de deux couches de peau en aluminium laqué avec un noyau thermoplastique entre les deux. Le matériau possède d'excellentes valeurs de résistance thermique et au feu, une isolation phonique et est extrêmement plat.

- Convient pour une utilisation en combinaison avec tous les faux plafonds courants
- Design architectural
- Équipé d'une lentille prismatique (UGR < 19) ou d'un diffuseur opale<

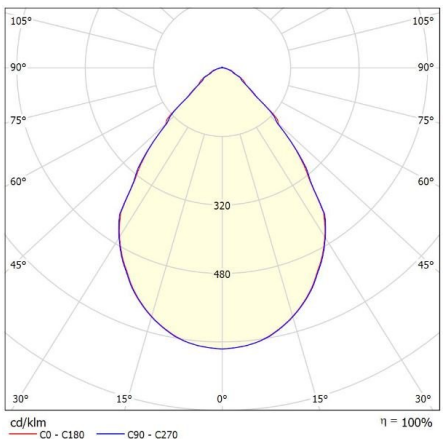
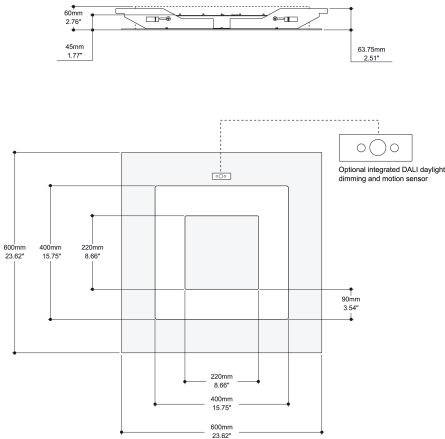
Téléchargements

[Photometrics Fusion-CG](#)

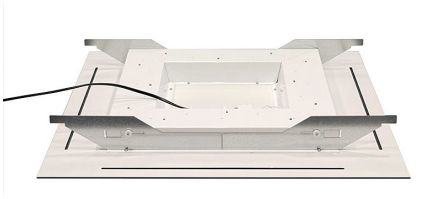
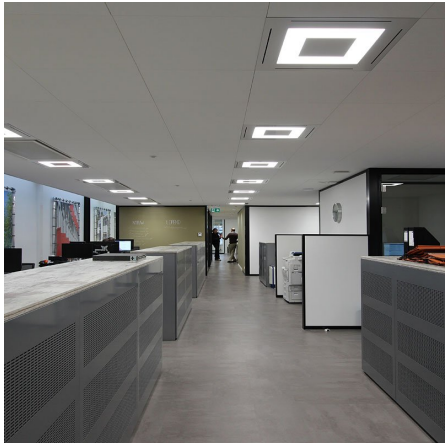
Catégories : [Luminaires à profilés porteurs cachés](#)



PRODUCT IMAGES



f-waardering volgens UGR											
p Plafond		70	70	50	50	30	70	70	50	50	30
p Muren		50	30	50	30	30	50	30	50	30	30
p Vloer		20	20	20	20	20	20	20	20	20	20
Ruimteafmeting X Y		Perspectief dwars t.o.v. lampen					Perspectief langs t.o.v. lampen				
2H	2H	17.4	18.4	17.7	18.6	18.8	17.4	18.3	17.7	18.6	18.8
	3H	17.8	18.6	18.1	18.9	19.1	17.7	18.6	18.0	18.8	19.1
	4H	17.9	18.7	18.3	19.0	19.3	17.9	18.7	18.3	19.0	19.3
	6H	18.1	18.8	18.4	19.1	19.4	18.0	18.8	18.4	19.1	19.4
	8H	18.1	18.8	18.4	19.1	19.4	18.1	18.7	18.4	19.1	19.4
4H	12H	18.1	18.8	18.5	19.1	19.4	18.1	18.7	18.4	19.1	19.4
	2H	17.5	18.3	17.8	18.5	18.8	17.4	18.2	17.8	18.5	18.8
	3H	17.9	18.6	18.3	18.9	19.3	17.9	18.6	18.3	18.9	19.2
	4H	18.2	18.8	18.6	19.2	19.5	18.2	18.8	18.6	19.1	19.5
	6H	18.4	18.9	18.8	19.3	19.7	18.4	18.9	18.8	19.3	19.7
8H	8H	18.5	18.9	18.9	19.3	19.7	18.5	18.9	18.9	19.3	19.7
	12H	18.5	18.9	19.0	19.4	19.8	18.5	18.9	19.0	19.3	19.8
	2H	18.3	18.7	18.7	19.1	19.5	18.3	18.7	18.7	19.1	19.5
	6H	18.5	18.9	19.0	19.3	19.8	18.5	18.9	19.0	19.3	19.8
	8H	18.6	18.9	19.1	19.4	19.9	18.6	18.9	19.1	19.3	19.8
12H	12H	18.7	19.0	19.2	19.4	20.0	18.7	18.9	19.2	19.4	19.9
	4H	18.3	18.7	18.7	19.1	19.5	18.3	18.7	18.7	19.1	19.5
	6H	18.5	18.8	19.0	19.3	19.8	18.5	18.8	19.0	19.3	19.7
	8H	18.6	18.9	19.1	19.3	19.9	18.6	18.8	19.1	19.3	19.8
Variatie op waarnemerspositie voor lampstanden S											
S = 1.0H		+1.2 / -1.7					+1.1 / -1.6				
S = 1.5H		+2.3 / -2.1					+2.4 / -1.9				
S = 2.0H		+3.8 / -2.8					+3.9 / -2.9				
Standardeenheden		BK02					BK02				
Correctie-optimal		0.6					0.6				
Gezondheids- en veiligheidsindicatie in relatie tot 393lm Totale lichtstroom											





Fusion-CG, une gamme de luminaires LED aux dimensions modulaires conçus pour les plafonds suspendus avec structures de grille cachées. Les luminaires sont fabriqués à partir d'un matériau de panneau composite léger composé de deux couches de peau en aluminium laqué avec un noyau thermoplastique entre les deux. Le matériau possède d'excellentes valeurs de résistance thermique et au feu, une isolation phonique et est extrêmement plat.

- Convient pour une utilisation en combinaison avec tous les faux plafonds courants
- Design architectural
- Équipé d'une lentille prismatique (UGR < 19) ou d'un diffuseur opale<

Téléchargements

[Photometrics Fusion-CG](#)

REMARQUES

ADDITIONAL INFORMATION

Température de couleur	Tunable White, 2700K
Forme	Rectangulaire
Position du driver	Driver séparé
Commande de clairage	En option, Gradation 1-10V, Gradation Casambi, Gradation DALI
Matériau	Acrylate, Dibond, Polycarbonate
Application du produit	Éducation, Espaces publics, Hôtellerie-restauration, Office
Orientation	Vers le bas
Classe d'isolation	Classe II
Largeur	
sécurité photobiologique	IEC 62471: RG1 (faible risque)
Homogénéité des couleurs (SDCM)	SDCM=3
Optique	Diffuseur opale, Lentille microprismatique
Température ambiante	-20°C / +40°C
Connexions primaires	GST18i3, GST18i5 pastelblauw, Kabel, Sur le driver
Couleur du produit	Blanc
Confirmation du produit	Encastré
Éclairage de secours	1 heure d'autonomie, En option, En option 1 heure d'autonomie autotest
Efficacité lumineuse	>133lm/W
Indice de rendu des couleurs (IRC)	CRI80, CRI90
Durée de vie prévue	L90B50@60,000h (Tq 25°C)
Longueur	Op aanvraag
Facteur de puissance	>0.9
Étiquette énergétique	
Famille	Fusion

