



METRONOME-S BLACK

Metronome-S black est un luminaire LED linéaire suspendu équipé de 36 ou 28 lentilles, encastrées derrière une grille en forme de trame. L'optique se situe par défaut en partie basse et des versions avec éclairage direct et indirect (UP/DOWN) sont également disponibles. Un choix peut être fait entre < optiques (standard) et <16

- Esthétique architecturale avec 36 ou 28 optiques
- Choix entre optique UGR< 19 et UGR< 16
- Finition grille blanche ou noire
- Des versions avec éclairage direct et indirect (UP/DOWN) sont disponibles

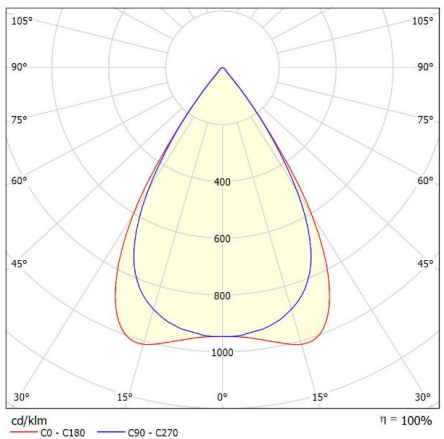
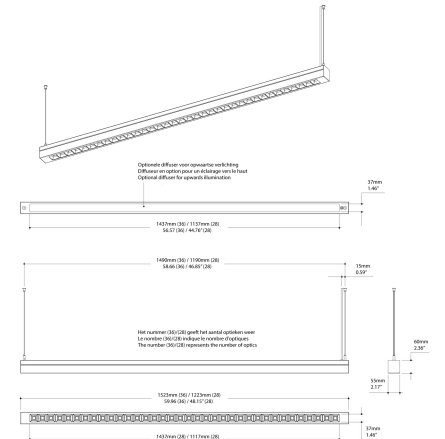
Téléchargements

[Photométrie Metronome-S](#)

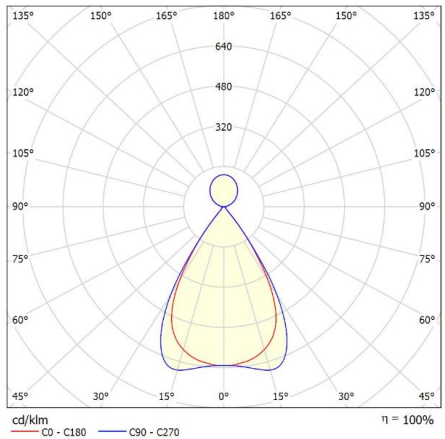
Catégories : [Luminaires suspendus](#)



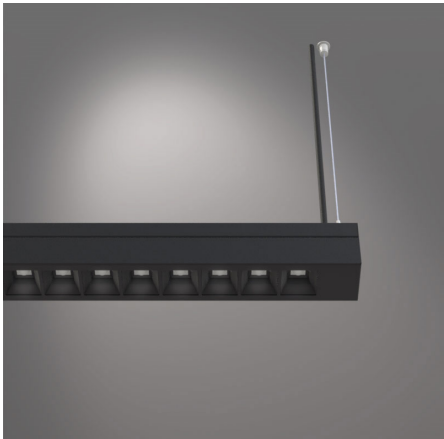
PRODUCT IMAGES

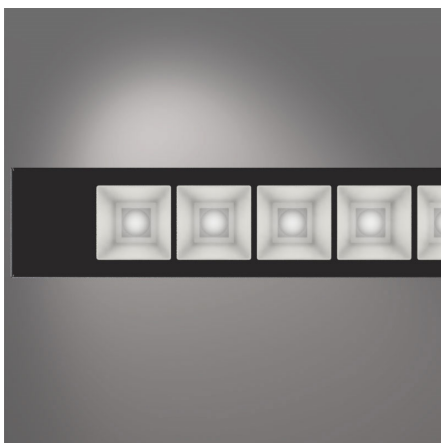


Glare Evaluation According to UGR													
p Ceiling		70	70	50	50	30	70	70	50	50	30		
p Walls		50	30	50	30	30	50	30	50	30	30		
p Floor		20	20	20	20	20	20	20	20	20	20		
Room Size X Y		Viewing direction at right angles to lamp axis						Viewing direction parallel to lamp axis					
2H	2H	15.9	16.6	16.2	16.8	17.0	15.2	15.9	15.5	16.1	16.3		
	3H	15.8	16.5	16.1	16.7	16.9	15.1	15.7	15.4	16.0	16.2		
	4H	15.8	16.4	16.1	16.6	16.9	15.1	15.7	15.4	15.9	16.2		
	6H	15.7	16.3	16.0	16.5	16.8	15.0	15.5	15.3	15.8	16.1		
	8H	15.7	16.2	16.0	16.5	16.8	15.0	15.5	15.3	15.8	16.1		
4H	12H	15.7	16.1	16.0	16.4	16.7	14.9	15.4	15.3	15.7	16.0		
	2H	15.8	16.3	16.1	16.6	16.9	15.1	15.6	15.4	15.9	16.1		
	3H	15.7	16.2	16.0	16.5	16.8	15.0	15.5	15.3	15.8	16.1		
	4H	15.6	16.0	16.0	16.3	16.7	14.9	15.2	15.3	15.7	16.0		
	6H	15.6	15.9	16.0	16.3	16.7	14.9	15.2	15.3	15.6	16.0		
8H	8H	15.5	15.8	15.9	16.2	16.6	14.8	15.1	15.3	15.5	15.9		
	12H	15.5	15.8	15.9	16.2	16.6	14.8	15.1	15.2	15.5	15.9		
	4H	15.5	15.8	15.9	16.2	16.6	14.8	15.1	15.3	15.5	15.9		
	6H	15.5	15.7	15.9	16.1	16.6	14.8	15.0	15.2	15.4	15.9		
	8H	15.4	15.6	15.9	16.1	16.5	14.7	14.9	15.2	15.4	15.8		
12H	12H	15.4	15.5	15.9	16.0	16.5	14.7	14.8	15.2	15.3	15.8		
	4H	15.5	15.8	15.9	16.2	16.6	14.8	15.1	15.2	15.5	15.9		
	6H	15.4	15.6	15.9	16.0	16.5	14.7	14.9	15.2	15.4	15.8		
	8H	15.4	15.5	15.9	16.0	16.5	14.7	14.8	15.2	15.3	15.8		
	12H	15.4	15.5	15.9	16.0	16.5	14.7	14.8	15.2	15.3	15.8		
Variation of the observer position for the luminaire distances S													
S = 1.0H		+5.6 / -8.4						+5.2 / -7.9					
S = 1.5H		+8.4 / -9.2						+7.9 / -8.8					
S = 2.0H		+10.4 / -10.5						+9.9 / -9.7					
Standard table		BK00						BK00					
Correction Summand		-2.7						-3.4					
Corrected Glare Indices referring to 4232lm Total Luminous Flux													



f-waardering volgens UGR													
p Plafond		70	70	50	50	30	70	70	50	50	30	30	
p Muren		50	30	50	30	30	50	30	50	30	30	30	
p Voer		20	20	20	20	20	20	20	20	20	20	20	
Ruimteafmeting		Perspectief dwars t.o.v. lampen						Perspectief langs t.o.v. lampen					
X Y													
2H	2H	16.7	17.4	16.9	17.6	17.8	16.0	16.7	16.2	16.8	17.0		
	3H	16.6	17.2	16.9	17.5	17.7	15.9	16.5	16.2	16.7	17.0		
	4H	16.5	17.1	16.9	17.4	17.6	15.8	16.4	16.1	16.7	16.9		
	6H	16.5	17.0	16.8	17.3	17.6	15.8	16.3	16.1	16.6	16.9		
	8H	16.4	17.0	16.8	17.2	17.5	15.7	16.3	16.1	16.5	16.8		
4H	12H	16.4	16.9	16.8	17.2	17.5	15.7	16.2	16.1	16.5	16.8		
	2H	16.5	17.1	16.8	17.4	17.6	15.8	16.4	16.1	16.6	16.9		
	3H	16.4	16.9	16.8	17.2	17.5	15.7	16.2	16.1	16.5	16.8		
	4H	16.4	16.8	16.8	17.1	17.5	15.7	16.1	16.1	16.4	16.8		
	6H	16.3	16.7	16.7	17.0	17.4	15.6	16.0	16.0	16.3	16.7		
8H	8H	16.3	16.6	16.7	17.0	17.4	15.6	15.9	16.0	16.3	16.7		
	12H	16.3	16.5	16.7	16.9	17.3	15.6	15.8	16.0	16.2	16.7		
	4H	16.3	16.6	16.7	17.0	17.4	15.6	15.9	16.0	16.3	16.7		
	6H	16.2	16.5	16.7	16.9	17.3	15.5	15.8	16.0	16.2	16.6		
	8H	16.2	16.4	16.6	16.8	17.3	15.5	15.7	16.0	16.1	16.6		
12H	12H	16.1	16.3	16.6	16.8	17.2	15.5	15.6	15.9	16.1	16.6		
	4H	16.3	16.5	16.7	16.9	17.3	15.6	15.8	16.0	16.2	16.6		
	6H	16.2	16.4	16.6	16.8	17.3	15.5	15.7	16.0	16.1	16.6		
	8H	16.2	16.4	16.6	16.8	17.3	15.5	15.7	16.0	16.1	16.6		
	12H	16.1	16.3	16.6	16.8	17.2	15.5	15.6	15.9	16.1	16.6		
Variatie op waarnemerspositie voor lampenbalken S													
S = 1.0H		+5.6 / -8.4						+5.2 / -7.9					
S = 1.5H		+8.4 / -9.2						+7.9 / -8.8					
S = 2.0H		+10.4 / -10.5						+9.9 / -9.7					
Standartaftabel		BK00						BK00					
Correctie-opteltal		-1.9						-2.6					
Gecorrigeerde verblindingindicatie in relatie tot 4096lm Totale lichtstroom													





Metronome-S black est un luminaire LED linéaire suspendu équipé de 36 ou 28 lentilles, encastrées derrière une grille en forme de trame. L'optique se situe par défaut en partie basse et des versions avec éclairage direct et indirect (UP/DOWN) sont également disponibles. Un choix peut être fait entre < optiques (standard) et <16

- Esthétique architecturale avec 36 ou 28 optiques
- Choix entre optique UGR< 19 et UGR< 16
- Finition grille blanche ou noire
- Des versions avec éclairage direct et indirect (UP/DOWN) sont disponibles

Téléchargements

[Photométrie Metronome-S](#)

REMARQUES

ADDITIONAL INFORMATION

Application du produit	Éducation, Espaces publics, Hôtellerie-restauration, Office
Forme	Rechthoekig
Étiquette énergétique	A++
Éblouissement (UGR)	
Température de couleur	Tunable White, 2700K, 3000K, 3500K, 4000K
Tension / fréquence	
Durée de vie prévue	L90B50@60,000h (Tq 25°C)
Indice de rendu des couleurs (IRC)	CRI80, CRI90
Indice IP	IP20 (vers le haut)/IP40 (vers le bas)
Commande de clairage	En option, Gradation 1-10V, Gradation Casambi, Gradation DALI
Éclairage de secours	1 heure d'autonomie, En option, En option 1 heure d'autonomie autotest
Connexions primaires	GST18i3, GST18i5 pastelblauw, Kabel
Couleur du produit	RAL9010 mat, RAL9010 mat structuur, RAL9011 mat, RAL9011 mat structuur, RAL9016 mat, RAL9016 mat structuur, Sur demande
Classe d'isolation	Classe I, Classe II
Efficacité lumineuse	>155lm/W
Ventilation du plénum	n.v.t.
Confirmation du produit	Pendel
Optique	Lens en louver
Matériau	Acier, Plastique
Longueur	
Largeur	50mm
Tailles d'emballage	Emballage en vrac
Code de flux CIE	96 99 100 100 100
Facteur de puissance	>0.9
Position du driver	Intégré
Température ambiante	-20°C / +40°C
Homogénéité des couleurs (SDCM)	SDCM=3
Orientation	Haut+Bas, Vers le bas

sécurité photobiologique

IEC 62471: RG1 (faible risque)

Hauteur

