



METRONOME-S WHITE

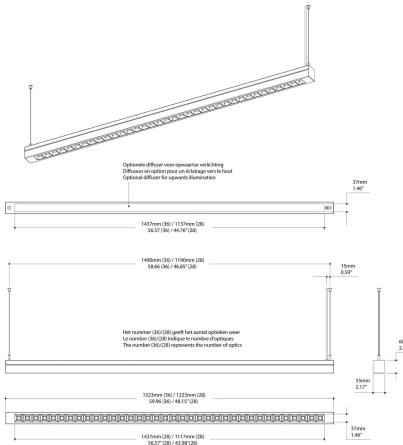
Metronome-S white is een lineaire LED-pendelarmatuur uitgerust met 36 of 28 lenzen, verzonken achter een rastervormige louwer. De optiek bevindt zich standaard aan de onderkant en daarnaast zijn versies met directe en indirecte verlichting (UP/DOWN) verkrijgbaar. Er kan een keuze gemaakt worden tussen $\lt; 16$ optieken (standaard) en $\lt; 16$

- Architectonische uitstraling met 36 of 28 optieken
- Keuze tussen $UGR < 19$ en $UGR < 16$ optiek
- Louver finish wit
- Er zijn versies met directe en indirecte verlichting (UP/DOWN) beschikbaar

Categorieën: [Pendel armaturen](#)



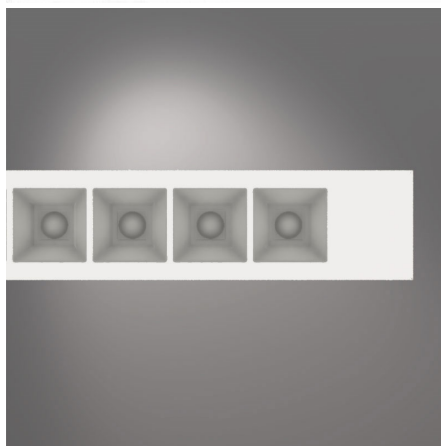
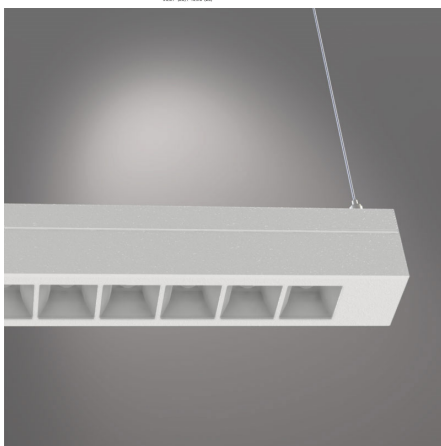
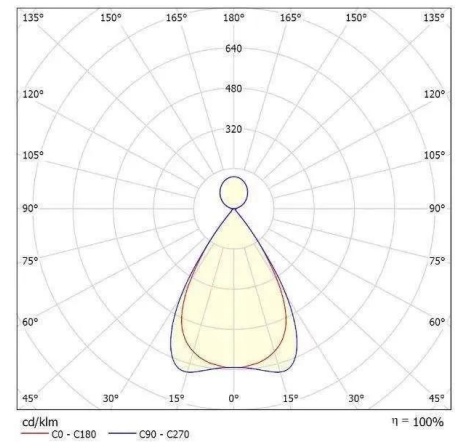
PRODUCT IMAGES



Glare Evaluation According to UGR

Room Size	X	Y	Viewing direction at right angles to lamp axis					Viewing direction parallel to lamp axis				
Room Size	X	Y	70	70	50	50	30	70	70	50	50	30
z Ceiling			70	70	50	50	30	70	70	50	50	30
z Walls			50	30	50	30	30	50	30	50	30	30
z Floor			20	20	20	20	20	20	20	20	20	20
2H	2H	15.9	16.6	16.2	16.8	17.0	15.2	15.9	15.5	16.1	16.3	
	3H	15.8	16.5	16.1	16.7	16.9	15.1	15.7	15.4	16.0	16.2	
	4H	15.8	16.4	16.1	16.6	16.9	15.1	15.7	15.4	15.9	16.2	
	6H	15.7	16.3	16.0	16.5	16.8	15.0	15.5	15.3	15.8	16.1	
	8H	15.7	16.2	16.0	16.5	16.8	15.0	15.5	15.3	15.8	16.1	
	12H	15.7	16.1	16.0	16.4	16.7	14.9	15.4	15.3	15.7	16.0	
4H	2H	15.8	16.3	16.1	16.6	16.9	15.1	15.6	15.4	15.9	16.1	
	3H	15.7	16.2	16.0	16.5	16.8	15.0	15.5	15.3	15.8	16.1	
	4H	15.6	16.0	16.0	16.4	16.7	14.9	15.4	15.3	15.7	16.0	
	6H	15.6	15.9	16.0	16.3	16.7	14.9	15.2	15.3	15.6	16.0	
	8H	15.5	15.8	15.9	16.2	16.6	14.8	15.1	15.3	15.5	15.9	
	12H	15.5	15.8	15.9	16.2	16.6	14.8	15.1	15.2	15.5	15.9	
8H	4H	15.5	15.8	15.9	16.2	16.6	14.8	15.1	15.3	15.5	15.9	
	6H	15.5	15.7	15.9	16.1	16.6	14.8	15.0	15.2	15.4	15.9	
	8H	15.4	15.6	15.9	16.1	16.5	14.7	14.9	15.2	15.4	15.8	
	12H	15.4	15.5	15.9	16.0	16.5	14.7	14.8	15.2	15.3	15.8	
	12H	4H	15.5	15.8	15.9	16.2	16.6	14.8	15.1	15.2	15.5	15.9
		6H	15.4	15.6	15.9	16.0	16.5	14.7	14.9	15.2	15.4	15.8
8H		15.4	15.5	15.9	16.0	16.5	14.7	14.8	15.2	15.3	15.8	
Variation of the observer position for the luminaire distances S		S = 1.0H		+5.6	-6.4		+5.2	-7.9				
		S = 1.5H		+8.4	-9.2		+7.9	-8.8				
		S = 2.0H		+10.4	-10.5		+9.9	-9.7				
Standard table		B900			B900							
Correction		-2.7			-3.4							
Summand												

Corrected glare indices referring to 4,222lm total Luminaire flux



Metronome-S white is een lineaire LED-pendelarmatuur uitgerust met 36 of 28 lenzen, verzonken achter een rastervormige louver. De optiek bevindt zich standaard aan de onderkant en daarnaast zijn versies met directe en indirecte verlichting (UP/DOWN) verkrijgbaar. Er kan een keuze gemaakt worden tussen < optieken (standaard) en <16

- Architectonische uitstraling met 36 of 28 optieken
- Keuze tussen UGR< 19 en UGR< 16 optiek
- Louver finish wit

- Er zijn versies met directe en indirecte verlichting (UP/DOWN) beschikbaar

OPMERKINGEN:

ADDITIONAL INFORMATION

Luchtafzuiging	n.v.t.
Armaturefficiëntie	>140lm/W
Bevestiging	pendel
Breedte	50mm
CIE Flux code	93 100 100 100 100
Driver positie	Geïntegreerd
Energielabel	A ++
Familie	Metronome
Fotobiologische veiligheid	IEC 62471: RG1 (laag risico)
Glare (UGR)	<19
IP-class	IP20 (naar boven)/IP40 (naar beneden)
Isolatieklasse	Klasse-I, Klasse-II
Kleurconsistentie (SDCM)	SDCM=3
Kleurtemperatuur	Tunable White, 2700K, 3000K, 3500K, 4000K
Kleurweergaveindex (CRI)	CRI80, CRI90
Lichtregeling	1-10V gedimd, Casambi gedimd, DALI gedimd, Optioneel
Luchtafzuiging	n.v.t.
Materiaal	Acrylaat, Staal
Noodverlichting	1 uur noodstroom, Optioneel, Optioneel 1 uur autonomie autotest
Omgevingstemperatuur	-20°C / +40°C
Optiek	Lens en louver
Oriëntatie	Omhoog+Omlaag, Omlaag
Verpakkingsafmetingen	Bulkverpakking
Powerfactor	>9
Primaire aansluitingen	Kabel, Op aanvraag, Op de driver
Productkleur	Op aanvraag
Producttoepassing	Horeca, Kantoor, Onderwijs, Openbare ruimtes
Zelfklevende stofkap	Optioneel
Verpakkingsafmetingen	Bulkverpakking
Verwachte levensduur	L90B50@60,000h (Tq 25°C)

Voltage / frequentie	220-240V, 50 / 60Hz
Vorm	Rechthoekig
Zelfklevende stofkap	Optioneel

LICHTTECHNISCHE DATA

12.830 Metronome-S 28 15W 2100lm 3000K CRI80 UGR16 G7
 12.830 Metronome-S 28 17W 2450lm 3000K CRI80 UGR16 G7
 12.830 Metronome-S 28 20W 2800lm 3000K CRI80 UGR16 G7
 12.830 Metronome-S 28 22W 3150lm 3000K CRI80 UGR16 G7
 12.830 Metronome-S 28 26W 3700lm 3000K CRI80 UGR16 G7
 12.840 Metronome-S 28 15W 2200lm 4000K CRI80 UGR16 G7
 12.840 Metronome-S 28 17W 2600lm 4000K CRI80 UGR16 G7
 12.840 Metronome-S 28 20W 2950lm 4000K CRI80 UGR16 G7
 12.840 Metronome-S 28 22W 3300lm 4000K CRI80 UGR16 G7
 12.840 Metronome-S 28 26W 3850lm 4000K CRI80 UGR16 G7

12.830 Metronome-S 28 15W 2250lm 3000K CRI80 UGR19 G7
 12.830 Metronome-S 28 17W 2600lm 3000K CRI80 UGR19 G7
 12.830 Metronome-S 28 20W 3000lm 3000K CRI80 UGR19 G7
 12.830 Metronome-S 28 22W 3350lm 3000K CRI80 UGR19 G7
 12.830 Metronome-S 28 26W 3950lm 3000K CRI80 UGR19 G7
 12.840 Metronome-S 28 15W 2350lm 4000K CRI80 UGR19 G7
 12.840 Metronome-S 28 17W 2750lm 4000K CRI80 UGR19 G7
 12.840 Metronome-S 28 20W 3150lm 4000K CRI80 UGR19 G7
 12.840 Metronome-S 28 22W 3550lm 4000K CRI80 UGR19 G7
 12.840 Metronome-S 28 26W 4150lm 4000K CRI80 UGR19 G7

12.830 Metronome-S 36 17W 2350lm 3000K CRI80 UGR16 G7
 12.830 Metronome-S 36 19W 2750lm 3000K CRI80 UGR16 G7
 12.830 Metronome-S 36 22W 3150lm 3000K CRI80 UGR16 G7
 12.830 Metronome-S 36 25W 3550lm 3000K CRI80 UGR16 G7
 12.830 Metronome-S 36 29W 4150lm 3000K CRI80 UGR16 G7
 12.840 Metronome-S 36 17W 2500lm 4000K CRI80 UGR16 G7
 12.840 Metronome-S 36 19W 2900lm 4000K CRI80 UGR16 G7
 12.840 Metronome-S 36 22W 3300lm 4000K CRI80 UGR16 G7
 12.840 Metronome-S 36 25W 3750lm 4000K CRI80 UGR16 G7
 12.840 Metronome-S 36 29W 4350lm 4000K CRI80 UGR16 G7

12.830 Metronome-S 36 17W 2550lm 3000K CRI80 UGR19 G7
 12.830 Metronome-S 36 19W 2950lm 3000K CRI80 UGR19 G7
 12.830 Metronome-S 36 22W 3350lm 3000K CRI80 UGR19 G7
 12.830 Metronome-S 36 25W 3800lm 3000K CRI80 UGR19 G7
 12.830 Metronome-S 36 29W 4400lm 3000K CRI80 UGR19 G7
 12.840 Metronome-S 36 17W 2650lm 4000K CRI80 UGR19 G7
 12.840 Metronome-S 36 19W 3100lm 4000K CRI80 UGR19 G7

12.840 Metronome-S 36 22W 3550lm 4000K CRI80 UGR19 G7

12.840 Metronome-S 36 25W 4000lm 4000K CRI80 UGR19 G7

12.840 Metronome-S 36 29W 4650lm 4000K CRI80 UGR19 G7

LDT / PHOTOMETRICS DOWNLOADS

LDT / Photometrics downloads

Je kan alle downloads centraal per familie vinden op

<https://atomis.nl/ldt-photometrics/>